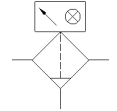


# Filtr dokładny MS9-LFM-G-BUM-HF-DA

Numer części: 564044

FESTO

Filtr 1 µm, metalowy pojemnik, wysoki przepływ, ręczny spust kondensatu, z wskaźnikiem różnicy ciśnień, kierunek przepływu z lewej do prawej strony.



## Karta danych

Cecha	Wartość
Seria	MS
Wielkość	9
Konstrukcja	Filtr włóknowy
Wkładka filtracyjna	1 µm
Spust kondensatu	Obracanie ręczne
Ciśnienie robocze	0 ... 20 bar
Medium robocze	Sprężone powietrze wg ISO8573-1:2010 [6:8:4]
Klasa czystości powietrza na wyjściu	Sprężone powietrze wg ISO 8573-1:2010 [5:7:3]
Maks. przepływ normalny dla klasy jakości powietrza	10 000 l/min
Min. przepływ normalny dla klasy jakości powietrza	500 l/min
Efektywność filtrowania	99.99 %
Maks. ilość kondensatu	225 ml
Klasa odporności na korozję CRC	2 – Średnia odporność na korozję
Zgodność z PWIS	VDMA24364-B1/B2-L
Temperatura medium	-10 ... 60 °C
Temperatura otoczenia	-10 ... 60 °C
Temperatura przechowywania	-10 ... 60 °C
Reszkowa zawartość oleju	0.5 mg/m <sup>3</sup>
Wskaźnik różnicy ciśnień	Wskaźnik optyczny
Ex-Temperatura otoczenia	-10°C ≤ Ta ≤ +60°C
Sposób montażu	Zabudowa w linii Przy pomocy osprzętu Do wyboru:
Pozycja zabudowy	Pionowa +/- 5°
Przyłącze pneumatyczne 1	Moduł bateryjny
Przyłącze pneumatyczne 2	Moduł bateryjny
Materiał obudowy	Aluminium-odlew ciśnieniowy
Materiał pokrywy	PA
Materiał filtra	Włókna boro krzemowe
Materiał pojemnika	Stop aluminium
Materiał okienka podglądu	PA
Materiał uszczelnień	NBR
Waga produktu	2 500 g