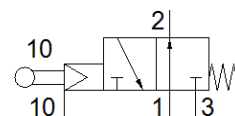


# Zawór z popychaczem kulowym VMEM-BTCZ-M32U-M-G18

Numer części: 563775

FESTO

Typ odpowiedni do podciśnienia.



## Karta danych

Cecha	Wartość
Funkcja zaworu	3/2 otwarty, monostabilny
Sposób uruchomienia	Mechaniczny
Szerokość zabudowy	20 mm
Normalny przepływ nominalny	500 l/min
Ciśnienie robocze	-0.95 ... 8 bar
Konstrukcja	Tarcza-gniazdo
Sposób kasowania	Sprężyna mechaniczna
Wielkość nominalna	4 mm
Instrukcje użytkowe	Nie należy używać, jako zderzaka mechanicznego
Rodzaj sterowania	Z pilotem
Zasilanie pneum. pilotów	Zewnętrzne
Ciśnienie pilota	4.5 ... 8 bar
Maks. prędkość uruchamiania przy nacisku osiowym	0.6 m/s
Maks. prędkość uruchamiania przy nacisku bocznym	0.2 m/s
Maks. częstotliwość przelotowania	3 Hz
Medium robocze	Sprężone powietrze wg ISO8573-1:2010 [7:-:-]
Uwagi odnośnie medium roboczego	Możliwa praca na powietrzu olejonym (po rozpoczęciu olejenia jest ono wymagane przy dalszej pracy)
Klasa odporności na korozję CRC	2 – Średnia odporność na korozję
Temperatura medium	-10 ... 60 °C
Temperatura otoczenia	-10 ... 60 °C
Siła uruchamiająca	44 N
Maks. siła na elemencie uruchamiającym	80 N
Maks. siła poprzeczna na elemencie uruchamiającym	30 N
Waga produktu	148 g
Sposób montażu	Do wyboru: Montaż na pulpicie Przy pomocy otworów przelotowych
Przyłącze pneumatyczne 1	G1/8
Przyłącze pneumatyczne 2	G1/8
Przyłącze pneumatyczne 3	G1/8
Uwaga dotycząca materiałów	Zgodne z RoHS
Materiał pokrywy	Stop aluminium Anodowanie
Materiał uszczelnień	NBR
Materiał obudowy	Stop aluminium Anodowanie