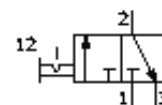
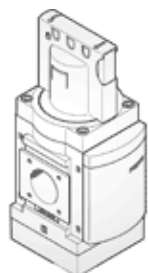


Zawór załączający MS9-EM-NG-VS

Numer części: 562953

FESTO



Karta danych

| Cecha | Wartość |
|--------------------------------------|---|
| Typoszereg | MS |
| Wielkość | 9 |
| Rozmiar siatki | 90 mm |
| Konstrukcja | Zawór tłokowy |
| Typ uruchomienia | Ręczny |
| Rodzaj uszczelnienia | Miękkie |
| Funkcja odpowietrzenia | Bez możliwości dławienia |
| Zabezpieczenie elementu wykonawczego | Pokrętło obrotowe z blokadą |
| Sposób kasowania | Wymuszone prowadzenie |
| Typ sterowania pilotowego | Bezpośredni |
| Funkcja zaworu | 3/2 bistabilny |
| Ciśnienie robocze | 0 ... 20 bar |
| Normalny przepływ nominalny | 18 000 l/min |
| Normalny przepływ nominalny 2-3 | 14 100 l/min |
| Medium robocze | Filtrowane sprężone powietrze, wkładka filtracyjna 40 µm, olejone lub nie olejone |
| Klasa odporności na korozję KBK | 2 |
| Uwaga odnośnie materiałów | Zgodność z RoHS |
| Temperatura medium | -10 ... 60 °C |
| Temperatura otoczenia | -10 ... 60 °C |
| Sposób montażu | Do wyboru: Z osprzętem Zabudowa w linii |
| Pozycja zabudowy | Dowolna |
| Ciężar elementu | 2 200 g |
| Przyłącze pneumatyczne 3 | NPT1-11 1/2 |
| Materiał, tłoczek | POM |
| Materiał uszczelnień | NBR |
| Materiał obudowy | Aluminium-odlew ciśnieniowy |