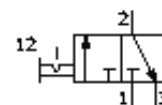
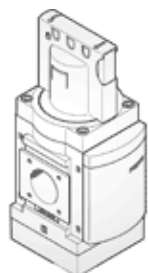


# Zawór załączający MS9-EM-G-VS

Numer części: 562951

FESTO



## Karta danych

| Cecha                                | Wartość   |
|--------------------------------------|---|
| Typoszereg                           | MS  |
| Wielkość                             | 9   |
| Rozmiar siatki                       | 90 mm   |
| Konstrukcja                          | Zawór tłokowy   |
| Typ uruchomienia                     | Ręczny  |
| Rodzaj uszczelnienia                 | Miękkie   |
| Funkcja odpowietrzenia               | Bez możliwości dławienia  |
| Zabezpieczenie elementu wykonawczego | Pokrętło obrotowe z blokadą   |
| Sposób kasowania                     | Wymuszone prowadzenie   |
| Typ sterowania pilotowego            | Bezpośredni   |
| Funkcja zaworu                       | 3/2 bistabilny  |
| Ciśnienie robocze                    | 0 ... 20 bar  |
| Normalny przepływ nominalny          | 18 000 l/min  |
| Normalny przepływ nominalny 2-3      | 14 100 l/min  |
| Medium robocze                       | Filtrowane sprężone powietrze, wkładka filtracyjna 40 µm, olejone lub nie olejone |
| Klasa odporności na korozję KBK      | 2   |
| Uwaga odnośnie materiałów            | Zgodność z RoHS   |
| Temperatura medium                   | -10 ... 60 °C   |
| Temperatura otoczenia                | -10 ... 60 °C   |
| Sposób montażu                       | Do wyboru:<br>Z osprzętem<br>Zabudowa w linii                                     |
| Pozycja zabudowy                     | Dowolna   |
| Ciężar elementu                      | 2 200 g   |
| Przyłącze pneumatyczne 3             | G1  |
| Materiał, tłoczek                    | POM   |
| Materiał uszczelnień                 | NBR   |
| Materiał obudowy                     | Aluminium-odlew ciśnieniowy   |