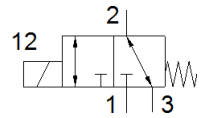
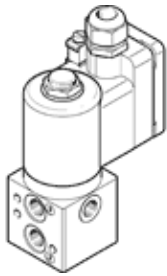


# elektrozawór VOFD-LT-M32-MN-G14-1UK4-EX4ME

Numer części: 562884

FESTO



## Karta danych

Cecha	Wartość
Funkcja zaworu	3/2 zamknięty, monostabilny
Typ uruchomienia	Elektryczny
Szerokość zabudowy	51 mm
Normalny przepływ nominalny	450 l/min
Ciśnienie robocze	0 ... 10 bar
Konstrukcja	Sterowany bezpośrednio zawór gniazdowy
Sposób kasowania	Sprężyna mechaniczna
Stopień ochrony	IP65
Średnica nominalna	5 mm
Rodzaj uszczelnienia	Miękkie
Pozycja zabudowy	Dowolna
Pomocnicze ręczne uruchamianie	Brak
Rodzaj sterowania	Bezpośredni
Kierunek przepływu	Rewersyjny
Safety Integrity Level (SIL)	bis SIL 3 High Demand mode do SIL 3 Low Demand mode
Odpowiedni do podciśnienia	Tak
Przepływ Kv napowietrzanie	0.36 m <sup>3</sup> /h
Przepływ Kv odpowietrzanie	0.36 m <sup>3</sup> /h
Czas przełączania przy wyłączeniu	9 ms
Czas przełączania przy włączeniu	45 ms
Czas pracy ciągłej	100%
Charakterystyka cewki	24 V AC: 3,5 VA 24 V DC: 3,5 W
Dopuszczalne wahania napięcia	-15 % / +10 %
ATEX-Kategoria Gaz	II 2G
Ex-Ochrona przeciwwybuchowa Gaz	Ex emb II T6, T5
ATEX-Kategoria Pył	II 2D
Ex-Ochrona przeciwwybuchowa Pył	Ex tD A21 IP65 T80°C, T95°C
Ex-Temperatura otoczenia	T80°C: -20°C ≤ Ta ≤ +50°C T95°C: -20°C ≤ Ta ≤ +60°C
Certyfikat	PTB 08 ATEX 2033 X
Medium robocze	Sprężone powietrze wg ISO8573-1:2010 [-:~:]
Znak CE (patrz deklaracja zgodności)	Wg dyrektywy EU-Ochrona Ex - (ATEX)
Rozszerzony zakres temperatury otoczenia	-25 - 60 °C Low Demand mode
Klasa odporności na korozję KBK	4
Temperatura medium	-10 ... 60 °C
Temperatura otoczenia	-10 ... 60 °C
Waga produktu	1 140 g
Przylącze elektryczne	Skrzynka z zaciskami, gwint dla kabla M20x1,5
Przylącze pneumatyczne 1	G1/4
Przylącze pneumatyczne 2	G1/4
Przylącze pneumatyczne 3	G1/4
Uwaga odnośnie materiałów	Zawierają substancje PWIS Zgodne z RoHS
Materiał uszczelnień	NBR
Materiał obudowy	Aluminium twarda metalizacja