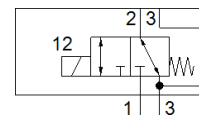
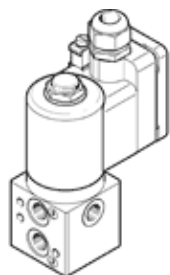


# zawór podstawowy VOFD-LT-M32-MN-FG14-F10

Numer części: 562883

FESTO



## Karta danych

Cecha	Wartość
Funkcja zaworu	3/2 zamknięty, monostabilny
Typ uruchomienia	Elektryczny
Szerokość zabudowy	51 mm
Normalny przepływ nominalny	450 l/min
Ciśnienie robocze	0 ... 10 bar
Konstrukcja	Sterowany bezpośrednio zawór gniazdowy
Sposób kasowania	Sprężyna mechaniczna
Stopień ochrony	IP65
Średnica nominalna	5 mm
Rodzaj uszczelnienia	Miękkie
Pozycja zabudowy	Dowolna
Pomocnicze ręczne uruchamianie	Brak
Rodzaj sterowania	Bezpośredni
Kierunek przepływu	Jednokierunkowy
Safety Integrity Level (SIL)	bis SIL 3 High Demand mode do SIL 3 Low Demand mode
Odpowiedni do podciśnienia	Tak
Przepływ Kv napowietrzanie	0.36 m <sup>3</sup> /h
Przepływ Kv odpowietrzanie	0.36 m <sup>3</sup> /h
Czas przełączania przy wyłączeniu	9 ms
Czas przełączania przy włączeniu	45 ms
Czas pracy ciągłej	100%
Medium robocze	Sprężone powietrze wg ISO8573-1:2010 [-:--]
Rozszerzony zakres temperatury otoczenia	-25 - 60 °C Low Demand mode
Klasa odporności na korozję KBK	4
Temperatura medium	-10 ... 60 °C
Temperatura otoczenia	-10 ... 60 °C
Waga produktu	560 g
Przyłącze pneumatyczne 1	G1/4
Przyłącze pneumatyczne 2	G1/4 Układ przyłączy NAMUR
Przyłącze pneumatyczne 3	G1/4
Przyłącze pneumatyczne 4	Układ przyłączy NAMUR
Uwaga odnośnie materiałów	Zawierają substancje PWIS Zgodne z RoHS
Materiał uszczelnień	NBR
Materiał obudowy	Aluminium twarda metalizacja