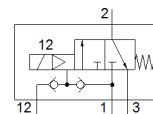
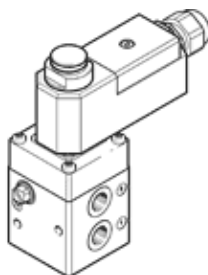


# elektrozawór VOFC-L-M32C-MC-G14-1UK4-EX4ME

Numer części: 562877

FESTO



## Karta danych

Cecha	Wartość
Funkcja zaworu	3/2 zamknięty, monostabilny
Typ uruchomienia	Elektryczny
Szerokość zabudowy	51 mm
Normalny przepływ nominalny	900 l/min
Ciśnienie robocze	2 ... 8 bar
Konstrukcja	Zawór grzybkowy z pilotem
Sposób kasowania	Sprężyna mechaniczna
Stopień ochrony	IP65
Średnica nominalna	6 mm
Rodzaj uszczelnienia	Miękkie
Pozycja zabudowy	Dowolna
Pomocnicze ręczne uruchamianie	Brak
Rodzaj sterowania	Z pilotem
Zasilanie pneum. Pilota	Zewnętrzne Wewnętrzne
Kierunek przepływu	Jednokierunkowy
Safety Integrity Level (SIL)	do SIL 4 High Demand mode do SIL 4 Low Demand mode
Uwaga do ciśnienia roboczego	0 - 8 bar z zew. zasilaniem pilotów
Przepływ Kv napowietrzanie	0.72 m3/h
Przepływ Kv odpowietrzanie	1.38 m3/h
Czas przełączania przy wyłączeniu	12 ms
Czas przełączania przy włączeniu	20 ms
Czas pracy ciągłej	100%
Charakterystyka cewki	24 V AC: 1,8 VA 24 V DC: 1,8 W
Dopuszczalne wahania napięcia	-15 % / +10 %
ATEX-Kategoria Gaz	II 2G
Ex-Ochrona przeciwybuchowa Gaz	Ex emb II T6, T5
ATEX-Kategoria Pył	II 2D
Ex-Ochrona przeciwybuchowa Pył	Ex tD A21 IP65 T80°C, T95°C
Ex-Temperatura otoczenia	T5: -20°C ≤ Ta ≤ +60°C T6: -20°C ≤ Ta ≤ +50°C T80°C: -20°C ≤ Ta ≤ +50°C T95°C: -20°C ≤ Ta ≤ +60°C
Certyfikat	PTB 08 ATEX 2042 X
Medium robocze	Sprężone powietrze wg ISO8573-1:2010 [-:-:-]
Znak CE (patrz deklaracja zgodności)	Wg dyrektywy EU-Ochrona Ex - (ATEX)
Klasa odporności na korozję KBK	4
Temperatura medium	-25 ... 60 °C
Waga produktu	880 g
Przyłącze elektryczne	Skrzynka z zaciskami, gwint dla kabla M20x1,5
Przyłącze pneumatyczne 1	G1/4
Przyłącze pneumatyczne 2	G1/4
Przyłącze pneumatyczne 3	G1/4
Uwaga odnośnie materiałów	Zawierają substancje PWIS Zgodne z RoHS
Materiał uszczelnień	NBR
Materiał obudowy	Aluminium twarda metalizacja