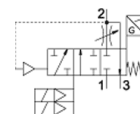
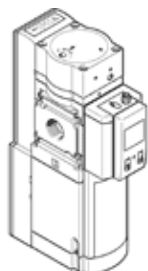


# Zawór wolnego startu/szybkiego odpowietrzenia MS6-SV-1/2-E-10V24-AD1

Numer części: 562580

FESTO

Czujnik ciśnienia z wskaźnikiem, PNP, M8, 3-pin



## Karta danych

Cecha	Wartość
Seria	MS
Wielkość	6
Raster	62 mm
Funkcja bezpieczeństwa	Odpowietrzenie Zapobieganie przed nieoczekiwanym rozruchem (odpowietrzenie)
Safety Integrity Level (SIL)	Odpowietrzenie / SIL 3 Zapobieganie przed nieoczekiwanym rozruchem (odpowietrzenie) / SIL3
Performance Level (PL)	Odpowietrzenie/do Kategoria 4, PL e Zapobieganie przed nieoczekiwanym rozruchem (odpowietrzenie) / do kategorii 4, Poziom zapewnienia bezpieczeństwa e
Uwaga o dynamicznym wymuszaniu stanu	Częstotliwość przełączania min. 1/miesiąc
Konstrukcja	Zawór gniazdowy
Kanały bez przekrycia	Brak
Sposób uruchomienia	Elektryczny
Zasilanie pneum. pilotów	Wewnętrzne
Rodzaj uszczelnienia	Miękkie
Funkcja odpowietrzenia	Bez możliwości dławienia
Zasada pomiaru położenia	Zasada pracy tłoczka magnetycznego
Zgodność z normą	DIN EN ISO 13849-1
Pomocnicze ręczne uruchamianie	Brak
Sposób kasowania	Sprężyna mechaniczna
Rodzaj sterowania	Z pilotem
Funkcja zaworu	3/2 zamknięty, monostabilny Funkcja wolnego narastania ciśnienia
Ciśnienie robocze	3.5 ... 10 bar
Wskaźnik ciśnienia	Z czujnikiem ciśnienia
Wartość-C	19.3 l/sbar
Wartość-b	0.21
Normalny przepływ nominalny	4 300 l/min
Przepływ normalny, odpowietrzenie 0,6->0 MPa (6->0 bar, 87->0 psi)	9 000 l/min
Maks. częstotliwość przełączania	0.5 Hz
Czas przełączania przy wyłączeniu	40 ms
Czas przełączania przy włączeniu	130 ms
Czas pracy ciągłej	100 %
Wyświetlanie stanu sygnału	LED Styk bezpotencjałowy
Nominalne napięcie robocze DC	24 V
Dopuszczalne wahania napięcia	+/- 10 %
Medium robocze	Sprężone powietrze wg ISO8573-1:2010 [7:4:4]
Uwagi odnośnie medium roboczego	Możliwa praca na powietrzu olejonym (po rozpoczęciu olejenia jest ono wymagane przy dalszej pracy)
Klasa odporności na korozję CRC	2 – Średnia odporność na korozję
Uwaga dotycząca materiałów	Zgodne z RoHS
Zgodność z PWIS	VDMA24364-B1/B2-L

Cecha	Wartość
Stopień ochrony	IP65 Z gniazdem wtykowym
Temperatura medium	0 ... 50 °C
Temperatura otoczenia	0 ... 50 °C
Temperatura przechowywania	0 ... 50 °C
Odporność na wstrząsy	Test odporności na wstrząsy, poziom surowości warunków 2 zgodnie z FN942017-5 i EN60068-2-27
Odporność na wibracje	Transport application test at severity level 2 in accordance with FN 942017-4 and EN 60068-2-6
Dopuszczenie	RCM Mark
Znak KC	KC-EMV
Znak CE (patrz deklaracja zgodności)	Wg dyrektywy EU-EMV Wg dyrektywy maszynowej EU
Certyfikat	IFA 1001180
Bezpieczeństwo żywności	Patrz dodatkowe informacje materiałowe
Sposób montażu	Zabudowa w linii Przy pomocy osprzętu Do wyboru:
Pozycja zabudowy	Dowolna
Waga produktu	2 200 g
Przyłącze pneumatyczne 1	G1/2
Przyłącze pneumatyczne 2	G1/2
Przyłącze pneumatyczne 3	G1
Przyłącze elektryczne	9-pin Sub-D
Materiał obudowy	Aluminium-odlew ciśnieniowy
Materiał uszczelnień	NBR
Materiał tłoczyska	Stal wysokostopowa, nierdzewna