

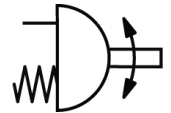
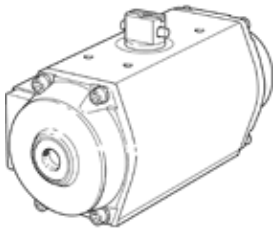
# Napęd wahadłowy DRE-50-F07-Q06-FO-O-PS

Numer części: 561931

FESTO

jednostronnego działania, przyłącza pneumatyczne zgodne z VDI/VDE 3845- bezpośrednie podłączenie zaworów w standardzie NAMUR.

Produkt ten jest dostępny tylko dla Festo Gesellschaft USA.



## Karta danych

Cecha	Wartość
Wielkość napędu wykonawczego	50
Rysunek otworowania kołnierza	F07
Kąt obrotu	90 deg
Przyłącze zaworu odpowiada normie	ISO 5211
Amortyzacja	Brak tłumienia
Pozycja zabudowy	Dowolna
Tryb pracy	Jednostronnego działania
Konstrukcja	Zębatka/Zębnik
Sygnalizacja położenia	Bez
Przyłącze zaworu odpowiada normie	VDI/VDE 3845 (NAMUR)
Ciśnienie robocze	2 ... 10 bar
ATEX-Kategoria Gaz	II 2G
Ex-Ochrona przeciwybuchowa Gaz	c T6
ATEX-Kategoria Pył	II 2D
Ex-Ochrona przeciwybuchowa Pył	c 60°C
Ex-Temperatura otoczenia	-20°C ≤ Ta ≤ +60°C
Medium robocze	Sprężone powietrze wg ISO8573-1:2010 [7:4:4]
Uwagi odnośnie medium roboczego	Możliwa praca na powietrzu olejonym (po rozpoczęciu olejenia jest ono wymagane przy dalszej pracy)
Znak CE (patrz deklaracja zgodności)	Wg dyrektywy EU-Ochrona Ex - (ATEX)
Klasa odporności na korozję KBK	3
Temperatura otoczenia	-20 ... 80 °C
Pobór powietrza przy 6 bar na cykl 0°-90°-0°	12 l
Ciężar elementu	12 200 g
Przyłącze wałka	V17
Przyłącza pneumatyczne	Płyta przyłączeniowa G1/4
Uwaga odnośnie materiałów	Zawiera substancje PWIS