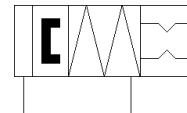
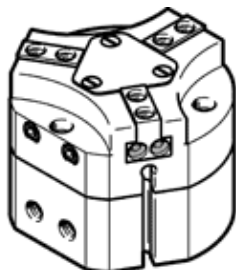


# Chwytnak trójszczękowy HGDT-25-A-F-G2

Numer części: 560179

FESTO

mocna konstrukcja, można użyć do chwytania wewnętrznego i zewnętrznego, z bezdotykową sygnalizacją położenia. Z utrzymywaniem siły chwytu, zamykanie ...-G2.



## Karta danych

Cecha	Wartość
Wielkość	25
Skok na szczękę chwytaka	1.5 mm
Maks. dokładność zamienności	$\leq 0.2$ mm
Maks. luz kątowy na szczęce chwytaka ax, ay	$\leq 0.1$ deg
Maks. luz na szczęce chwytaka Sz	$\leq 0.05$ mm
Symetria osiowa	$\leq 0.2$ mm
Powtarzalność chwytaka	$\leq 0.03$ mm
Liczba szczęk chwytaka	3
Pozycja zabudowy	Dowolna
Tryb pracy	Dwustronnego działania
Funkcja chwytaka	3-szczękowy
Zabezpieczenie siły chwytania	Przy zamykaniu
Konstrukcja	Równia pochyla Dodatnio poprowadzona sekwencja ruchu
Sygnalizacja położenia	Przy pomocy czujników
Ciśnienie robocze	4 ... 8 bar
Ciśnienie robocze, nadmuch	0 ... 0.5 bar
Maks. częstotliwość robocza chwytaka	$\leq 4$ Hz
Min. czas otwarcia przy ciśnieniu 0,6 MPa (6 bar, 87 psi)	38 ms
Min. czas zamykania przy ciśnieniu 0,6 MPa (6 bar, 87 psi)	33 ms
Medium robocze	Sprężone powietrze wg ISO8573-1:2010 [7:4:4]
Uwagi odnośnie medium roboczego	Możliwa praca na powietrzu olejonym (po rozpoczęciu olejenia jest ono wymagane przy dalszej pracy)
Klasa odporności na korozję CRC	2 – Średnia odporność na korozję
Zgodność z PWIS	VDMA24364-B1/B2-L
Temperatura otoczenia	5 ... 60 °C
Masowy moment bezwładności	0.5 kgcm <sup>2</sup>
Maks. siła na szczęce chwytaka Fz, statyczna	350 N
Maks. moment na szczęce chwytaka Mx, statyczny	7 Nm
Maks. moment na szczęce chwytaka My, statyczny	10 Nm
Maks. moment na szczęce chwytaka Mz, statyczny	5 Nm
Okresy smarowania elementów prowadzących	5 Mio SP
Maks. masa na zewnętrzną szczękę chwytaka	10 g
Waga produktu	203 g
Sposób montażu	Przy pomocy otworów przelotowych i kołków Z gwintem wewnętrznym i kółkiem Do wyboru:
Przyłącze pneumatyczne, nadmuch	M5
Przyłącza pneumatyczne	M5
Uwaga dotycząca materiałów	Zgodne z RoHS
Materiał pokrywy	Stal wysokostopowa, nierdzewna
Materiał obudowy	Stop aluminium Powłoka-COMPCOTE
Materiał szczęk chwytaka	Stal, hartowana