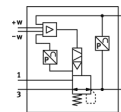


Zawór proporcjonalny ciśnienia VPPM-6L-L-1-G18-0L10H-V1P

Numer części: 559780

FESTO



Karta danych

Cecha	Wartość
Średnica nominalna napowietrzania	6 mm
Średnica nominalna odpowietrzania	4.5 mm
Typ uruchomienia	Elektryczny
Rodzaj uszczelnienia	Miękkie
Pozycja zabudowy	Dowolna
Konstrukcja	Uruchamiany pilotem zawór regulacyjny membranowy
Zabezpieczenie przed zwarcie	Dla wszystkich przyłączy elektrycznych
Instrukcje dotyczące bezpieczeństwa	Ustawienia bezpieczeństwa VPPM: Przy przerwaniu przewodu zasilającego ciśnienie wyjściowe nie jest regulowane.
Zabezpieczenie przed zmianą polaryzacji	Dla wszystkich przyłączy elektrycznych
Sposób kasowania	Sprężyna mechaniczna
Typ sterowania pilotowego	Sterowany pilotem
Funkcja zaworu	3-drogowy zawór proporcjonalny ciśnienia
Rodzaj wskazania	LED
Zakres regulacji ciśnienia	0.1 ... 10 bar
Ciśnienie wejściowe 1	0 ... 11 bar
Maks. histereza ciśnienia	0.05 bar
Normalny przepływ nominalny	1 400 l/min
Zakres napięcia roboczego DC	21.6 ... 26.4 V
Czas pracy ciągłej	100%
Maks. pobór mocy elektrycznej	7 W
Tętnienie resztkowe	10 %
Medium robocze	Sprężone powietrze wg ISO8573-1:2010 [7:4:4] Inert gases
Note on operating and pilot medium	Lubricated operation not possible
Znak CE (patrz deklaracja zgodności)	Wg dyrektywy EU-EMV
Klasa odporności na korozję KBK	2
Temperatura medium	10 ... 50 °C
Stopień ochrony	IP65
Temperatura otoczenia	0 ... 50 °C
Dopuszczenie, autoryzacja	C-Tick c UL us - Recognized (OL)
Ciężar elementu	400 g
Błąd liniowości FS	2 %
Współczynnik temperaturowy	0.04 %/K
Dokładność powtarzalności FS	0.5 %
Przyłącze elektryczne	Wtyczka M12 8-pin
Sposób montażu	Z otworem przelotowym Z osprzętem Do wyboru:
Przyłącze pneumatyczne 1	G1/8
Przyłącze pneumatyczne 2	G1/8
Przyłącze pneumatyczne 3	G1/8
Uwaga odnośnie materiałów	Zgodność z RoHS
Materiał obudowy	Stop aluminium Anodowanie