

Elektrozawór CPV10-M1H-2X2-GLS-K-M7

FESTO

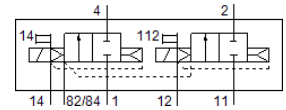
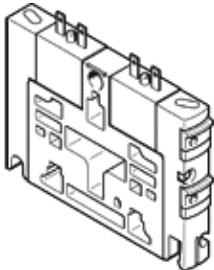
Numer części: 559645

Classic - Nie stosować w nowych projektach

do wyspy zaworowej CPV. W jednej obudowie zaworu znajdują się dwa zawory 2/2, oba normalnie zamknięte.

Typ odpowiedni do podciśnienia.

Nowoczesne alternatywne typy można znaleźć, wprowadzając pierwsze cztery znaki kodu typu w polu wyszukiwania



Karta danych

Cecha	Wartość
Funkcja zaworu	2 zawory 2/2 normalnie zamknięte, monostabilne
Sposób uruchomienia	Elektryczny
Wielkość zaworu	10 mm
Normalny przepływ nominalny	400 l/min
Ciśnienie robocze MPa	-0.09 ... 1 MPa
Ciśnienie robocze	-0.9 ... 10 bar
Konstrukcja	Zawór tłokowy
Sposób kasowania	Sprężyna pneumatyczna
Stopień ochrony	IP65
Wielkość nominalna	4 mm
Funkcja odpowietrzenia	Bez możliwości dławienia
Rodzaj uszczelnienia	Miękkie
Pozycja zabudowy	Dowolna
Pomocnicze ręczne uruchamianie	Z blokadą Przez przyciśnięcie
Rodzaj sterowania	Z pilotem
Zasilanie pneum. pilotów	Zewnętrzne Wewnętrzne
Kierunek przepływu	Jednokierunkowy
Przekrycie	Positive overlap
Ciśnienie pilota MPa	0.3 ... 0.8 MPa
Ciśnienie pilota	3 ... 8 bar
Wartość-b	0.35
Wartość-C	1.6 l/sbar
Czas przełączania przy wyłączeniu	17 ms
Czas przełączania przy włączeniu	15 ms
Czas pracy ciągłej	100% z redukcją prądu podtrzymania
Pobór mocy	0.46 W
Maks. dodatni impuls testowy przy sygnale logicznym 0	1 400 µs
Maks. ujemny impuls testowy przy sygnale logicznym 1	700 µs
Medium robocze	Sprężone powietrze wg ISO8573-1:2010 [7:4:4]
Uwagi odnośnie medium roboczego	Możliwa praca na powietrzu olejnym (po rozpoczęciu olejenia jest ono wymagane przy dalszej pracy)
Klasa odporności na korozję CRC	2 – Średnia odporność na korozję
Zgodność z PWIS	VDMA24364-B1/B2-L
Temperatura przechowywania	-20 ... 40 °C
Temperatura medium	-5 ... 50 °C
Temperatura otoczenia	-5 ... 50 °C
Waga produktu	70 g
Sposób montażu	Przy pomocy otworów przelotowych

Cecha	Wartość
Przyłącze zasilania pilotów 12/14	Wspólna linia dla wszystkich zaworów na wyspie
Przyłącze odpowietrzenia pilotów 82/84	Wspólna linia dla wszystkich zaworów na wyspie
Przyłącze pneumatyczne 1	Przyłącze zbiorcze z rozdzielonym ciśnieniem
Przyłącze pneumatyczne 11	Przyłącze zbiorcze z rozdzielonym ciśnieniem
Przyłącze pneumatyczne 2	M7
Przyłącza pneumatyczne 3/5 połączone razem	Wspólna linia dla wszystkich zaworów na wyspie
Przyłącze pneumatyczne 4	M7
Uwaga dotycząca materiałów	Zgodne z RoHS
Materiał uszczelnień	HNBR NBR
Materiał obudowy	Aluminium-odlew ciśnieniowy Mosiądz POM PPS Stal