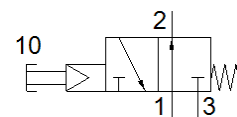


# Zawór z przyciskiem VHEM-PTC-M32U-M-G18

Numer części: 558425

FESTO



## Karta danych

| Cecha                           | Wartość  |
|---------------------------------|--|
| Funkcja zaworu                  | 3/2 otwarty, monostabilny  |
| Sposób uruchomienia             | Ręczny   |
| Szerokość zabudowy              | 20 mm  |
| Normalny przepływ nominalny     | 500 l/min  |
| Ciśnienie robocze               | 4.5 ... 8 bar  |
| Konstrukcja                     | Tarcza-gniazdo   |
| Sposób kasowania                | Sprężyna mechaniczna   |
| Wielkość nominalna              | 4 mm   |
| Instrukcje użytkowe             | Uruchomienie tylko ręczne  |
| Rodzaj sterowania               | Z pilotem  |
| Zasilanie pneum. pilotów        | Wewnętrzne   |
| Medium robocze                  | Sprężone powietrze wg ISO8573-1:2010 [7:-:-]   |
| Uwagi odnośnie medium roboczego | Możliwa praca na powietrzu olejonym (po rozpoczęciu olejenia jest ono wymagane przy dalszej pracy) |
| Klasa odporności na korozję CRC | 2 – Średnia odporność na korozję   |
| Temperatura medium              | -10 ... 60 °C  |
| Temperatura otoczenia           | -10 ... 60 °C  |
| Siła uruchamiająca              | 46 N   |
| Waga produktu                   | 198 g  |
| Sposób montażu                  | Do wyboru:<br>Montaż na pulpicie<br>Przy pomocy otworów przelotowych                               |
| Przyłącze zasilania pilota 12   | M5   |
| Przyłącze pneumatyczne 1        | G1/8   |
| Przyłącze pneumatyczne 2        | G1/8   |
| Przyłącze pneumatyczne 3        | G1/8   |
| Uwaga dotycząca materiałów      | Zgodne z RoHS  |
| Materiał uszczelnień            | NBR  |
| Materiał obudowy                | Stop aluminium<br>Anodowanie   |