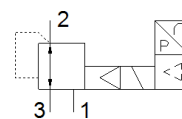


Zawór proporcjonalny ciśnienia VPPE-3-1-1/8-10-010-E1T

Numer części: 557778

FESTO



Karta danych

Cecha	Wartość
Średnica nominalna dla zasilania	5 mm
Średnica nominalna odpowietrzenia	2.5 mm
Sposób uruchomienia	Elektryczny
Rodzaj uszczelnienia	Miękkie
Pozycja zabudowy	Dowolna Preferowany w pozycji pionowej
Konstrukcja	Uruchamiany pilotem zawór regulacyjny membranowy
Zabezpieczenie przed zwarcieniem	Dla wszystkich przyłączy elektrycznych
Instrukcje dotyczące bezpieczeństwa	Ustawienia bezpieczeństwa VPPE: Przy przerwaniu przewodu zasilającego ciśnienie wyjściowe nie jest regulowane.
Zabezpieczenie przed odwrotną polaryzacją	Dla wszystkich przyłączy elektrycznych
Sposób kasowania	Sprężyna mechaniczna
Rodzaj sterowania	Z pilotem
Funkcja zaworu	3-drogowy zawór proporcjonalny ciśnienia
Typ wyświetlacza	Diody wskaźnikowe LED 3-cyfry
Zakres regulacji ciśnienia MPa	0.01 ... 1 MPa
Zakres regulacji ciśnienia	0.1 ... 10 bar
Ciśnienie wejściowe 1	6 ... 11 bar
Ciśnienie wejściowe 1 MPa	0.6 ... 1.1 MPa
Maks. histereza ciśnienia (MPa)	0.005 MPa
Maks. histereza ciśnienia	0.05 bar 0.725 psi
Normalny przepływ nominalny	1 250 l/min
Zakres napięcia roboczego DC	21.6 ... 26.4 V
Maks. pobór prądu	160 mA
Czas pracy ciągłej	100 %
Maks. pobór mocy elektrycznej	4.2 W
Tętnienie resztkowe	10 %
Wyjście dwustanowe	PNP
Zakres wyjściowego sygnału analogowego	0 - 10 V
Zakres wejściowego sygnału analogowego	0 - 10 V
Medium robocze	Sprężone powietrze wg ISO8573-1:2010 [7:4:4] Gazy obojętne
Uwagi odnośnie medium roboczego	Niemożliwa praca na powietrzu olejonym
Dopuszczenie	RCM Mark c UL us - Listed (OL)
Znak KC	KC-EMV
Znak CE (patrz deklaracja zgodności)	Wg dyrektywy EU-EMV Zgodnie z dyrektywą EU RoHS
Znak UKCA (patrz deklaracja zgodności)	Zgodnie z przepisami Wielkiej Brytanii dotyczącymi EMC Zgodnie z przepisami Wielkiej Brytanii dotyczącymi RoHS
Certyfikat	UL E322346
Klasa odporności na korozję CRC	2 – Średnia odporność na korozję
Zgodność z PWIS	VDMA24364-B2-L
Temperatura medium	10 ... 50 °C

Cecha	Wartość
Stopień ochrony	IP65
Temperatura otoczenia	0 ... 60 °C
Waga produktu	390 g
Linijowość	1 %FS
Histereza	0.5 %FS
Powtarzalność	0.5 %FS
Dokładność całkowita	1,25 %FS
Współczynnik temperaturowy	0.04 %/K
Przyłącze elektryczne	5-pin M12 Wtyczka
Sposób montażu	Przy pomocy otworów przelotowych
Przyłącze pneumatyczne 1	G1/8
Przyłącze pneumatyczne 2	G1/8
Przyłącze pneumatyczne 3	G1/8
Uwaga dotycząca materiałów	Zgodne z RoHS
Materiał obudowy	Stop aluminium, anodowany