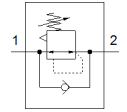
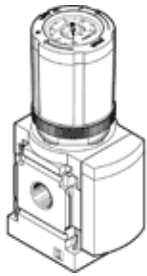


# Regulator ciśnienia MS4-LR-1/4-D6-VS-DM2

Numer części: 555874

FESTO



## Karta danych

Cecha	Wartość
Wielkość	4
Seria	MS
Zabezpieczenie przed uruchomieniem	Pokrętło obrotowe z blokadą
Pozycja zabudowy	Dowolna
Konstrukcja	Sterowany bezpośrednio regulator membranowy
Funkcja sterowania	Stale ciśnienie wyjściowe Z odpowietrzeniem wtórnym Z przepływem zwrotnym
Wskaźnik ciśnienia	Z manometrem w pokrętle
Ciśnienie robocze MPa	0.08 ... 1.4 MPa
Ciśnienie robocze	0.8 ... 14 bar
Zakres regulacji ciśnienia	0.3 ... 7 bar
Maks. histereza ciśnienia (MPa)	0.04 MPa
Maks. histereza ciśnienia	0.4 bar 5.8 psi
Normalny przepływ nominalny	1 800 l/min
Medium robocze	Sprężone powietrze wg ISO8573-1:2010 [7:4:4] Gazy obojętne
Uwagi odnośnie medium roboczego	Możliwa praca na powietrzu olejonym (po rozpoczęciu olejenia jest ono wymagane przy dalszej pracy)
Klasa odporności na korozję CRC	2 – Średnia odporność na korozję
Zgodność z PWIS	VDMA24364-B1/B2-L
Temperatura przechowywania	-10 ... 60 °C
Bezpieczeństwo żywności	Patrz dodatkowe informacje materiałowe
Temperatura medium	-10 ... 60 °C
Temperatura otoczenia	-10 ... 60 °C
Waga produktu	225 g
Sposób montażu	Montaż na pulpicie Zabudowa w linii Przy pomocy osprzętu Do wyboru:
Przyłącze pneumatyczne 1	G1/4
Przyłącze pneumatyczne 2	G1/4
Uwaga dotycząca materiałów	Zgodne z RoHS
Materiał płyty przyłączeniowej	Aluminium-odlew ciśnieniowy
Materiał części obsługowej	PA POM
Materiał uszczelnień	NBR
Materiał obudowy	Aluminium-odlew ciśnieniowy
Materiał membrany	NBR