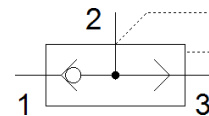
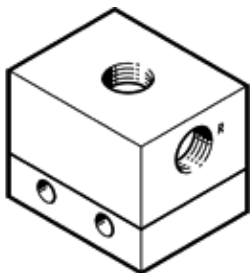


# Zawór szybkiego odpowietrzania SE-1/4

Numer części: 552431

FESTO



## Karta danych

Cecha	Wartość
Funkcja zaworu	Szybkie odpowietrzenie
Przyłącze pneumatyczne 1	G1/4
Przyłącze pneumatyczne 2	G1/4
Sposób montażu	Przy pomocy otworów przelotowych
Przepływ normalny przy odpowietrzaniu 0,6-0,5 MPa (6-5 bar, 87-72,5 psi)	1 700 l/min
Przepływ normalny przy zasilaniu 0,6-0,5 MPa (6-5 bar, 87-72,5 psi)	950 l/min
Ciśnienie robocze	0.5 ... 10 bar
Temperatura otoczenia	-20 ... 75 °C
Materiał obudowy	Stop aluminium Anodowanie
Medium robocze	Sprężone powietrze wg ISO8573-1:2010 [7:-:-]
Wielkość nominalna	8 mm
Pozycja zabudowy	Dowolna
Uwagi odnośnie medium roboczego	Możliwa praca na powietrzu olejonym (po rozpoczęciu olejenia jest ono wymagane przy dalszej pracy)
Klasa odporności na korozję CRC	2 – Średnia odporność na korozję
Zgodność z PWIS	VDMA24364-B1/B2-L
Temperatura medium	-20 ... 75 °C
Waga produktu	250 g
Przyłącze pneumatyczne 3	G1/4
Materiał uszczelnień	NBR