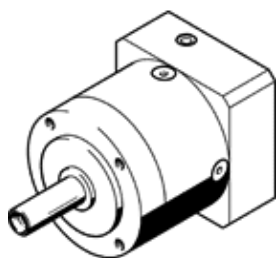


# Przekładnia EMGA-60-P-G3-SAS-55

Numer części: 552188

FESTO

pasuje do silników serwo.



## Karta danych

Cecha	Wartość
Wielkość kołnierza przekładni	60 mm
Wielkość kołnierza silnika	55 mm
Luz skrętny	0.17 deg
Typ przekładni	Przekładnia planetarna
Przełożenie przekładni	3:1
Maks. prędkość obrotowa napędu	13 000 1/min
Temperatura robocza przekładni	-25 ... 90 °C
Zgodność z PWIS	VDMA24364-B2-L
Stopień ochrony	IP54
Ciągły moment wyjściowy	22 Nm
Masowy moment bezwładności przekładni	0.135 kgcm <sup>2</sup>
Maks. moment obrotowy napędu	35.2 Nm
Maks. współczynnik sprawności	98 %
Odporność na skręcanie	2.3 Nm/arcmin
Waga produktu	900 g
Interfejs przekładnia-napęd	60G 55A
Uwaga dotycząca materiałów	Zgodne z RoHS