

# Elektrozawór CPV10-M1H-2X3-OLS-M7-B-EX

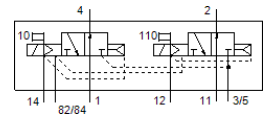
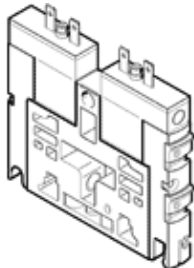
FESTO

Numer części: 550698

Classic - Nie stosować w nowych projektach

do wyspy zaworowej CPV. W jednej obudowie zaworu znajdują się dwa zawory 3/2, oba normalnie otwarte, w wersji ATEX.

Nowoczesne alternatywne typy można znaleźć, wprowadzając pierwsze cztery znaki kodu typu w polu wyszukiwania



## Karta danych

Cecha	Wartość
Funkcja zaworu	2 zawory 3/2 normalnie otwarte, monostabilne
Sposób uruchomienia	Elektryczny
Wielkość zaworu	10 mm
Normalny przepływ nominalny	400 l/min
Ciśnienie robocze MPa	0 ... 1 MPa
Ciśnienie robocze	0 ... 10 bar
Konstrukcja	Zawór tłokowy
Sposób kasowania	Sprężyna pneumatyczna
Stopień ochrony	IP50
Wielkość nominalna	4 mm
Funkcja odpowietrzenia	Bez możliwości dławienia
Rodzaj uszczelnienia	Miękkie
Pozycja zabudowy	Dowolna
Pomocnicze ręczne uruchamianie	Z blokadą Przez przyciśnięcie
Rodzaj sterowania	Z pilotem
Zasilanie pneum. pilotów	Zewnętrzne Wewnętrzne
Kierunek przepływu	Jednokierunkowy
Przekrycie	Positive overlap
Ciśnienie pilota Mpa	0.3 ... 0.8 MPa
Ciśnienie pilota	3 ... 8 bar
Wartość-b	0.4
Wartość-C	1.6 l/sbar
Czas przełączania przy wyłączeniu	37 ms
Czas przełączania przy włączeniu	17 ms
Czas pracy ciągłej	100% z redukcją prądu podtrzymania
Wymagany pobór prądu	0.016 A
Maks. moc wejściowa	0,76 W
Maks. napięcie wejściowe	32 V
Maks. prąd wejściowy	0,2 A
Efektywna indukcyjność	Pomijalnie mały
Efektywna pojemność	Pomijalnie mały
Medium robocze	Sprężone powietrze wg ISO8573-1:2010 [7:4:4]
Uwagi odnośnie medium roboczego	Możliwa praca na powietrzu olejonym (po rozpoczęciu olejenia jest ono wymagane przy dalszej pracy)
Klasa odporności na korozję CRC	2 – Średnia odporność na korozję
Zgodność z PWIS	VDMA24364-B1/B2-L
Temperatura przechowywania	-20 ... 40 °C
Temperatura medium	-5 ... 50 °C
Temperatura otoczenia	-5 ... 50 °C

Cecha	Wartość
Waga produktu	70 g
Sposób montażu	Przy pomocy otworów przelotowych
Przylącze zasilania pilotów 12/14	Wspólna linia dla wszystkich zaworów na wyspie
Przylącze odpowietrzenia pilotów 82/84	Wspólna linia dla wszystkich zaworów na wyspie
Przylącze pneumatyczne 1	Wspólna linia dla wszystkich zaworów na wyspie
Przylącze pneumatyczne 11	Wspólna linia dla wszystkich zaworów na wyspie
Przylącze pneumatyczne 2	M7
Przylącza pneumatyczne 3/5 połączone razem	Wspólna linia dla wszystkich zaworów na wyspie
Przylącze pneumatyczne 4	M7
Uwaga dotycząca materiałów	Zgodne z RoHS
Materiał uszczelnień	HNBR NBR
Materiał obudowy	Aluminium-odlew ciśnieniowy Mosiądz POM PPS Stal