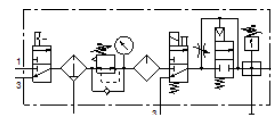


Kombinacja zespołów przygotowania powietrza MSB4N-1/4:J2D7A1-WP

Numer części: 550493

FESTO

Składa się z filtra-regulatora, elektrycznego zaworu złączającego, pneumatycznego zaworu wolnego startu, płyty do montażu na ścianie. Maksymalne ciśnienie wyjściowe 9 bar, wkładka filtrująca 40 µm, z manometrem, głowica regulatora z blokadą, pojemnik i osłona z tworzywa sztucznego, automatyczny spust kondensatu, kierunek przepływu z lewej do prawej strony.



Karta danych

| Cecha | Wartość |
|--------------------------------------|--|
| Wielkość | 4 |
| Seria | MS |
| Zabezpieczenie przed uruchomieniem | Pokrętko obrotowe z blokadą Z osprzętem, zamykany |
| Pozycja zabudowy | Pionowa +/- 5° |
| Wkładka filtracyjna | 40 µm |
| Spust kondensatu | W pełni automatyczny |
| Konstrukcja | Moduł rozgałęziający Zawór wolnego startu Wyłącznik ciśnieniowy Zawór złączający On/Off Filtr-regulator z manometrem Standardowa smarownica olejowa |
| Funkcja sterowania | Stale ciśnienie wyjściowe Z kompensacją ciśnienia początkowego Z odpowietrzeniem wtórnym Z przepływem zwrotnym |
| Osłona pojemnika | Pojemnik z tworzywa sztucznego |
| Wskaźnik ciśnienia | Manometr |
| Ciśnienie robocze | 4.5 ... 10 bar |
| Zakres regulacji ciśnienia | 4 ... 9 bar |
| Normalny przepływ nominalny | 750 l/min |
| Charakterystyka cewki | 24 V DC: 1,8 W |
| Medium robocze | Sprężone powietrze wg ISO8573-1:2010 [7:4:-] Gazy obojętne |
| Uwagi odnośnie medium roboczego | Możliwa praca na powietrzu olejonym (po rozpoczęciu olejenia jest ono wymagane przy dalszej pracy) |
| Klasa odporności na korozję CRC | 2 – Średnia odporność na korozję |
| Zgodność z PWIS | VDMA24364-B2-L |
| Temperatura przechowywania | -10 ... 60 °C |
| Bezpieczeństwo żywności | Patrz dodatkowe informacje materiałowe |
| Klasa czystości powietrza na wyjściu | Sprężone powietrze wg ISO8573-1:2010 [7:4:4] |
| Temperatura medium | -10 ... 50 °C |
| Temperatura otoczenia | -10 ... 50 °C |
| Waga produktu | 2 200 g |
| Sposób montażu | Przy pomocy osprzętu |
| Przyłącze pneumatyczne 1 | 1/4 NPT |
| Przyłącze pneumatyczne 2 | 1/4 NPT |
| Przyłącze pneumatyczne 3 | G1/4 |
| Materiał obudowy | Aluminium-odlew ciśnieniowy |
| Materiał pojemnika | PC |