

Elektrozawór CPE14-M1CH-5JS-1/8

FESTO

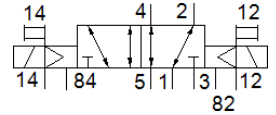
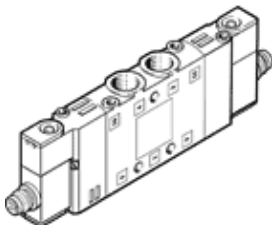
Numer części: 550240

Classic - Nie stosować w nowych projektach

Bardzo kompaktowy montaż z interfejsem M8.

Typ odpowiedni do pracy w zakresie podciśnienia. Przy montażu bateryjnym można stosować tylko zawory 5/2 i 5/3 z serii CPE10/14/18, nie można montować zaworów 3/2.

Nowoczesne alternatywne typy można znaleźć, wprowadzając pierwsze cztery znaki kodu typu w polu wyszukiwania



Karta danych

| Cecha | Wartość |
|---|--|
| Funkcja zaworu | 5/2 bistabilny |
| Sposób uruchomienia | Elektryczny |
| Szerokość zabudowy | 14 mm |
| Normalny przepływ nominalny | 800 l/min |
| Ciśnienie robocze MPa | -0.09 ... 1 MPa |
| Ciśnienie robocze | -0.9 ... 10 bar |
| Konstrukcja | Zawór tłokowy |
| Klasyfikacja morska | patrz certyfikat |
| Stopień ochrony | IP65 IP67 Z gniazdem wtykowym Zgodnie z IEC 60529 |
| Wielkość nominalna | 6 mm |
| Funkcja odpowietrzenia | Możliwość dławienia |
| Rodzaj uszczelnienia | Miękkie |
| Pozycja zabudowy | Dowolna |
| Pomocnicze ręczne uruchamianie | Przy pomocy osprzętu, z blokadą Przez przyciśnięcie |
| Rodzaj sterowania | Z pilotem |
| Zasilanie pneum. pilotów | Zewnętrzne |
| Kierunek przepływu | Rewersyjny |
| Identyfikacja zaworu | Uchwyt etykiety opisowej |
| Przekrycie | Positive overlap |
| Ciśnienie pilota Mpa | 0.2 ... 0.8 MPa |
| Ciśnienie pilota | 2 ... 8 bar |
| Czas przełączania powrotnego | 12 ms |
| Czas pracy ciągłej | 100 % |
| Maks. dodatni impuls testowy przy sygnale logicznym 0 | 1 200 μs |
| Maks. ujemny impuls testowy przy sygnale logicznym 1 | 900 μs |
| Charakterystyka cewki | 24 V DC: 1,28 W |
| Dopuszczalne wahania napięcia | -15 % / +10 % |
| Medium robocze | Sprężone powietrze wg ISO8573-1:2010 [7:4:4] |
| Uwagi odnośnie medium roboczego | Możliwa praca na powietrzu olejonym (po rozpoczęciu olejenia jest ono wymagane przy dalszej pracy) |
| Odporność na wibracje | Transport application test at severity level 2 in accordance with FN 942017-4 and EN 60068-2-6 |
| Odporność na wstrząsy | Test odporności na wstrząsy, poziom surowości warunków 2 zgodnie z FN942017-5 i EN60068-2-27 |
| Klasa odporności na korozję CRC | 2 – Średnia odporność na korozję |
| Zgodność z PWIS | VDMA24364-B1/B2-L |

| Cecha | Wartość |
|------------------------------------|--|
| Temperatura medium | -5 ... 50 °C |
| Medium dla pilotów | Sprężone powietrze wg ISO8573-1:2010 [7:4:4] |
| Temperatura otoczenia | -5 ... 50 °C |
| Maks. moment dokręć. dla wtyczki | 0.4 Nm |
| Waga produktu | 115 g |
| Przyłącze elektryczne | 4-pin M8x1 |
| Sposób montażu | Przy pomocy otworów przelotowych |
| Przyłącze odpowietrzenia pilota 82 | M3 |
| Przyłącze odpowietrzenia pilota 84 | M3 |
| Przyłącze zasilania pilota 12 | M3 |
| Przyłącze zasilania pilota 14 | M3 |
| Przyłącze pneumatyczne 1 | G1/8 |
| Przyłącze pneumatyczne 2 | G1/8 |
| Przyłącze pneumatyczne 3 | G1/8 |
| Przyłącze pneumatyczne 4 | G1/8 |
| Przyłącze pneumatyczne 5 | G1/8 |
| Uwaga dotycząca materiałów | Zgodne z RoHS |
| Materiał uszczelnień | NBR |
| Materiał obudowy | Aluminium-odlew ciśnieniowy |