

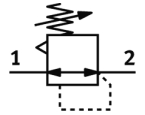
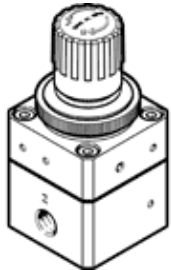
Precyzyjny regulator ciśnienia LRP-1/4-2,5-EX4

Numer części: 549919

FESTO

bez manometru, zgodnie z certyfikatem ATEX z Festo odpowiedni do stosowania w strefach 1, 2 i 21, 22.

Do tego produktu należy stosować manometr precyzyjny typu MAP-... lub FMAP-...



Karta danych

Cecha	Wartość
Wielkość	50
Zabezpieczenie przed uruchomieniem	Pokrętko obrotowe z blokadą
Pozycja zabudowy	Dowolna
Konstrukcja	Precyzyjny regulator membranowy z pilotem
Funkcja sterowania	Stale ciśnienie wyjściowe Z odpowietrzeniem wtórnym
Wskaźnik ciśnienia	Dla G1/8
Ciśnienie robocze MPa	0.1 ... 1.2 MPa
Ciśnienie robocze	1 ... 12 bar
Zakres regulacji ciśnienia	0.05 ... 2.5 bar
Maks. histereza ciśnienia	0.02 bar
Normalny przepływ nominalny	1 800 l/min
Medium robocze	Sprężone powietrze wg ISO8573-1:2010 [7:4:4] Gazy obojętne
Uwagi odnośnie medium roboczego	Niemożliwa praca na powietrzu olejnym
Klasa odporności na korozję CRC	2 – Średnia odporność na korozję
Zgodność z PWIS	VDMA24364-B1/B2-L
Temperatura medium	-10 ... 60 °C
Temperatura otoczenia	-10 ... 60 °C
Waga produktu	315 g
Sposób montażu	Montaż na pulpicie Zabudowa w linii Przy pomocy osprzętu Do wyboru:
Przyłącze pneumatyczne 1	G1/4
Przyłącze pneumatyczne 2	G1/4
Uwaga dotycząca materiałów	Zgodne z RoHS
Materiał uszczelnień	NBR
Materiał obudowy	Aluminium-odlew ciśnieniowy