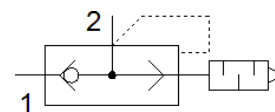
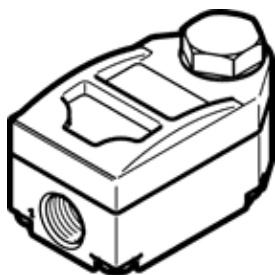


Zawór szybkiego odpowietrzania VBQF-U-G14-E

Numer części: 548001

FESTO



Karta danych

| Cecha | Wartość |
|------------------------------------------------------------------------|----------------------------------------------------------------------------------------------------|
| Funkcja zaworu | Szybkie odpowietrzenie |
| Przyłącze pneumatyczne 1 | G1/4 |
| Przyłącze pneumatyczne 2 | G1/4 |
| Sposób montażu | Przy pomocy gwintów |
| Przepływ normalny, odpowietrzenie 0,6->0 MPa (6->0 bar, 87->0 psi) | 2 500 l/min |
| Przepływ normalny przy zasilaniu 0,6->0,5 MPa (6->5 bar, 87->72,5 psi) | 960 l/min |
| Ciśnienie robocze | 0.5 ... 10 bar |
| Temperatura otoczenia | -20 ... 80 °C |
| Materiał obudowy | Aluminium-odlew ciśnieniowy Odlew ciśnieniowy cynkowy |
| Medium robocze | Sprężone powietrze wg ISO8573-1:2010 [7:4:4] |
| Wielkość nominalna | 7 mm |
| Pozycja zabudowy | Dowolna |
| Uwagi odnośnie medium roboczego | Możliwa praca na powietrzu olejonym (po rozpoczęciu olejenia jest ono wymagane przy dalszej pracy) |
| Klasa odporności na korozję CRC | 1 – Niska odporność na korozję |
| Zgodność z PWIS | VDMA24364-B1/B2-L |
| Klasa Cleanroom | ISO Klasa 4 |
| Temperatura medium | -20 ... 80 °C |
| Poziom ciśnienia akustycznego | 75 dB(A) |
| Waga produktu | 226 g |
| Uwaga dotycząca materiałów | Zgodne z RoHS |
| Materiał uszczelnień | NBR |