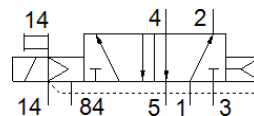


# Elektrozawór CPVSC1-M4H-M-H-Q4

Numer części: 547362

FESTO

do wyspy zaworowej CPV-SC, przyłącze wtykowe QS.  
Typ odpowiedni do podciśnienia.



## Karta danych

| Cecha   | Wartość  |
|---|--|
| Funkcja zaworu  | 5/2 monostabilny   |
| Sposób uruchomienia                                   | Elektryczny  |
| Wielkość zaworu                                       | 10 mm  |
| Normalny przepływ nominalny                           | 170 l/min  |
| Ciśnienie robocze MPa                                 | -0.09 ... 0.7 MPa  |
| Ciśnienie robocze                                     | -0.9 ... 7 bar   |
| Konstrukcja   | Zawór tłokowy  |
| Sposób kasowania                                      | Sprężyna pneumatyczna  |
| Dopuszczenie  | c UL us - Recognized (OL)  |
| Stopień ochrony                                       | IP40   |
| Funkcja odpowietrzenia                                | Bez możliwości dławienia   |
| Rodzaj uszczelnienia                                  | Miękkie  |
| Pozycja zabudowy                                      | Dowolna  |
| Pomocnicze ręczne uruchamianie                        | Przez przyciśnięcie  |
| Rodzaj sterowania                                     | Z pilotem  |
| Zasilanie pneum. pilotów                              | Zewnętrzne   |
| Kierunek przepływu                                    | Jednokierunkowy  |
| Przekrycie  | Positive overlap   |
| Ciśnienie pilota Mpa                                  | 0.3 ... 0.7 MPa  |
| Ciśnienie pilota                                      | 3 ... 7 bar  |
| Czas przełączania przy wyłączeniu                     | 10 ms  |
| Czas przełączania przy włączeniu                      | 10 ms  |
| Maks. dodatni impuls testowy przy sygnale logicznym 0 | 500 µs   |
| Maks. ujemny impuls testowy przy sygnale logicznym 1  | 400 µs   |
| Charakterystyka cewki                                 | 5 V DC: 1 W  |
| Medium robocze  | Sprężone powietrze wg ISO8573-1:2010 [7:4:4]   |
| Uwagi odnośnie medium roboczego                       | Możliwa praca na powietrzu olejonym (po rozpoczęciu olejenia jest ono wymagane przy dalszej pracy) |
| Odporność na wibracje                                 | Transport application test at severity level 2 in accordance with FN 942017-4 and EN 60068-2-6     |
| Odporność na wstrząsy                                 | Test odporności na wstrząsy, poziom surowości warunków 2 zgodnie z FN942017-5 i EN60068-2-27       |
| Klasa odporności na korozję CRC                       | 1 – Niska odporność na korozję   |
| Zgodność z PWIS                                       | VDMA24364-B2-L   |
| Temperatura medium                                    | -5 ... 50 °C   |
| Temperatura otoczenia                                 | -5 ... 50 °C   |
| Waga produktu   | 30.5 g   |
| Przyłącze elektryczne                                 | 2-pin<br>Wtyczka   |
| Sposób montażu  | Przy pomocy otworów przelotowych   |
| Przyłącze odpowietrzenia pilotów 82/84                | Wspólna linia dla wszystkich zaworów na wyspie   |
| Przyłącze pneumatyczne 1                              | Wspólna linia dla wszystkich zaworów na wyspie   |
| Przyłącze pneumatyczne 2                              | QS-4   |

| Cecha                                      | Wartość  |
|--|--|
| Przylączy pneumatyczne 3/5 połączone razem | Wspólna linia dla wszystkich zaworów na wyspie |
| Przylączy pneumatyczne 4                   | QS-4   |
| Uwaga dotycząca materiałów                 | Zgodne z RoHS                                  |
| Materiał uszczelnień                       | NBR  |
| Materiał obudowy                           | Aluminium-odlew ciśnieniowy                    |