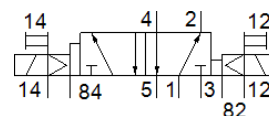
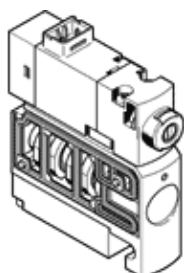


# Elektrozawór CPVSC1-M1LH-J-T-Q4

Numer części: 547317

FESTO

do wyspy zaworowej CPV-SC, przyłącze wtykowe QS.  
Typ odpowiedni do podciśnienia.



## Karta danych

| Cecha                                      | Wartość  |
|--|--|
| Funkcja zaworu                             | 5/2 bistabilny   |
| Sposób uruchomienia                        | Elektryczny  |
| Wielkość zaworu                            | 10 mm  |
| Normalny przepływ nominalny                | 170 l/min  |
| Ciśnienie robocze MPa                      | -0.09 ... 0.7 MPa  |
| Ciśnienie robocze                          | -0.9 ... 7 bar   |
| Konstrukcja                                | Zawór tłokowy  |
| Stopień ochrony                            | IP40   |
| Funkcja odpowietrzenia                     | Bez możliwości dławienia   |
| Rodzaj uszczelnienia                       | Miękkie  |
| Pozycja zabudowy                           | Dowolna  |
| Pomocnicze ręczne uruchamianie             | Z blokadą<br>Przez przyciśnięcie   |
| Rodzaj sterowania                          | Z pilotem  |
| Zasilanie pneum. pilotów                   | Zewnętrzne   |
| Kierunek przepływu                         | Jednokierunkowy  |
| Przekrycie                                 | Positive overlap   |
| Wyświetlanie stanu sygnału                 | LED  |
| Ciśnienie pilota Mpa                       | 0.3 ... 0.7 MPa  |
| Ciśnienie pilota                           | 3 ... 7 bar  |
| Czas przełączania powrotnego               | 8 ms   |
| Charakterystyka cewki                      | 24 V DC: 1 W   |
| Medium robocze                             | Sprężone powietrze wg ISO8573-1:2010 [7:4:4]   |
| Uwagi odnośnie medium roboczego            | Możliwa praca na powietrzu olejonym (po rozpoczęciu olejenia jest ono wymagane przy dalszej pracy) |
| Odporność na wibracje                      | Transport application test at severity level 2 in accordance with FN 942017-4 and EN 60068-2-6     |
| Odporność na wstrząsy                      | Test odporności na wstrząsy, poziom surowości warunków 2 zgodnie z FN942017-5 i EN60068-2-27       |
| Klasa odporności na korozję CRC            | 1 – Niska odporność na korozję   |
| Zgodność z PWIS                            | VDMA24364-B2-L   |
| Temperatura medium                         | -5 ... 50 °C   |
| Temperatura otoczenia                      | -5 ... 50 °C   |
| Waga produktu                              | 56.5 g   |
| Przyłącze elektryczne                      | 2-pin<br>Wtyczka   |
| Sposób montażu                             | Przy pomocy otworów przelotowych   |
| Przyłącze odpowietrzenia pilotów 82/84     | Wspólna linia dla wszystkich zaworów na wyspie   |
| Przyłącze pneumatyczne 1                   | Wspólna linia dla wszystkich zaworów na wyspie   |
| Przyłącze pneumatyczne 2                   | QS-4   |
| Przyłącza pneumatyczne 3/5 połączone razem | Wspólna linia dla wszystkich zaworów na wyspie   |
| Przyłącze pneumatyczne 4                   | QS-4   |
| Uwaga dotycząca materiałów                 | Zgodne z RoHS  |
| Materiał uszczelnień                       | NBR  |
| Materiał obudowy                           | Aluminium-odlew ciśnieniowy  |