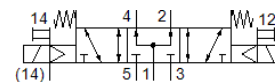
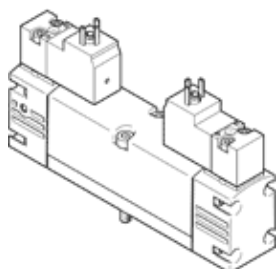


Elektrozawór VSVA-B-P53U-ZH-A1-2AC1

Numer części: 547202

FESTO

z kwadratową wtyczką, kształt C.



Karta danych

Cecha	Wartość
Funkcja zaworu	5/3 zasilony
Sposób uruchomienia	Elektryczny
Wielkość zaworu	26 mm
Normalny przepływ nominalny	1 000 l/min
Ciśnienie robocze MPa	-0.09 ... 1.6 MPa
Ciśnienie robocze	-0.9 ... 16 bar
Konstrukcja	Zawór tłokowy
Sposób kasowania	Sprężyna mechaniczna
Znak CE (patrz deklaracja zgodności)	Wg dyrektywy EU dla niskich napięć
Znak UKCA (patrz deklaracja zgodności)	Zgodnie z przepisami Wielkiej Brytanii dotyczącymi EMC
Stopień ochrony	IP65 NEMA 4
Wielkość nominalna	9 mm
Funkcja odpowietrzenia	Możliwość dławienia
Rodzaj uszczelnienia	Miękkie
Pozycja zabudowy	Dowolna
Zgodność z normą	ISO 15407-1 VDMA 24563
Pomocnicze ręczne uruchamianie	Przez przyciśnięcie
Rodzaj sterowania	Z pilotem
Zasilanie pneum. pilotów	Zewnętrzne
Kierunek przepływu	Rewersyjny
Przekrycie	Positive overlap
Wyświetlanie stanu sygnału	LED
Ciśnienie pilota MPa	0.3 ... 1 MPa
Ciśnienie pilota	3 ... 10 bar
Przepływ zaworu	1 400 l/min
Przepływ zaworu na indywidualnej płycie przyłączeniowej	1 100 l/min
Przepływ zaworu na wyspie zaworowej	1 000 l/min
Czas przełączania przy wyłączeniu	58 ms
Czas przełączania przy włączeniu	23 ms
Czas przełączania powrotnego	35 ms
Czas pracy ciągłej	100 %
Charakterystyka cewki	110 V AC: 50/60 Hz, moc przetwarzana 2,9 VA, moc podtrzymania 2,1 VA
Dopuszczalne wahania napięcia	-15 % / +10 %
Medium robocze	Sprężone powietrze wg ISO8573-1:2010 [7:4:4]
Uwagi odnośnie medium roboczego	Możliwa praca na powietrzu olejonym (po rozpoczęciu olejenia jest ono wymagane przy dalszej pracy)
Odporność na wibracje	Transport application test at severity level 2 in accordance with FN 942017-4 and EN 60068-2-6
Odporność na wstrząsy	Test odporności na wstrząsy, poziom surowości warunków 2 zgodnie z FN942017-5 i EN60068-2-27
Klasa odporności na korozję CRC	0 – Brak odporności na korozję
Zgodność z PWIS	VDMA24364-B1/B2-L

Cecha	Wartość
Temperatura medium	-5 ... 50 °C
Względna wilgotność powietrza	0 - 90 %
Poziom ciśnienia akustycznego	85 dB(A)
Medium dla pilotów	Sprężone powietrze wg ISO8573-1:2010 [7:4:4]
Temperatura otoczenia	-5 ... 50 °C
Maks. moment dokręcający, montaż zaworu	2 Nm
Waga produktu	305 g
Przyłącze elektryczne	Schemat podłączenia typu C wg EN175301-803 z przewodem uziemiającym Wg DIN EN 175301-803
Sposób montażu	Na płycie przyłączeniowej
Przyłącze zasilania pilota 12	Płyta przyłączeniowa, wielkość 26 mm wg ISO 15407-1
Przyłącze zasilania pilota 14	Płyta przyłączeniowa, wielkość 26 mm wg ISO 15407-1
Przyłącze odpowietrzenia pilotów 82/84	Do wyboru: przewodowe Nieprzewodowe
Przyłącze pneumatyczne 1	Płyta przyłączeniowa, wielkość 26 mm wg ISO 15407-1
Przyłącze pneumatyczne 2	Płyta przyłączeniowa, wielkość 26 mm wg ISO 15407-1
Przyłącze pneumatyczne 3	Płyta przyłączeniowa, wielkość 26 mm wg ISO 15407-1
Przyłącze pneumatyczne 4	Płyta przyłączeniowa, wielkość 26 mm wg ISO 15407-1
Przyłącze pneumatyczne 5	Płyta przyłączeniowa, wielkość 26 mm wg ISO 15407-1
Interfejs pilota	wg ISO 15218
Uwaga dotycząca materiałów	Zgodne z RoHS
Materiał uszczelnień	NBR
Materiał obudowy	Aluminium-odlew ciśnieniowy
Materiał śrub	Stal Ocynkowana