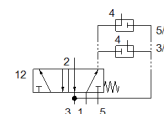
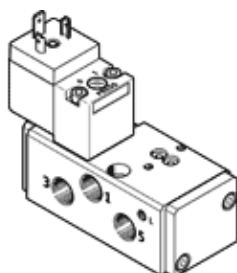


# Elektrozawór VSNB-FC-M52-MH-G14-1A1

Numer części: 547026  
Produkt wycofywany z produkcji

FESTO

z układem portów Namur zgodnie z VDE / VDI 3845, z zaworem pilotowym, można zmienić funkcję zaworu na 3/2.



## Karta danych

Cecha	Wartość
Funkcja zaworu	5/2 i 3/2 monostabilny
Typ uruchomienia	Elektryczny
Szerokość zabudowy	44.5 mm
Normalny przepływ nominalny	950 l/min
Ciśnienie robocze	2.5 ... 8 bar
Konstrukcja	Zawór tłokowy
Sposób kasowania	Sprężyna mechaniczna
Stopień ochrony	IP65
Średnica nominalna	8 mm
Funkcja odpowietrzenia	Możliwość dławienia
Rodzaj uszczelnienia	Miękkie
Pozycja zabudowy	Dowolna
Zgodny z normą	VDI/VDE 3845 (NAMUR)
Pomocnicze ręczne uruchamianie	Z blokadą Przez przyciśnięcie
Rodzaj sterowania	Z pilotem
Kierunek przepływu	Jednokierunkowy
Kanały bez przekrycia	Tak
Ciśnienie sterowania	2.5 ... 8 bar
Czas przełączania przy wyłączeniu	100 ms
Czas przełączania przy włączeniu	30 ms
Czas pracy ciągłej	100%
Charakterystyka cewki	24 V DC; 2,1 W
Dopuszczalne wahania napięcia	-15 % / +10 %
Medium robocze	Sprężone powietrze wg ISO8573-1:2010 [7:4:4]
Uwagi odnośnie medium roboczego	Możliwa praca na powietrzu olejnym (po rozpoczęciu olejenia jest ono wymagane przy dalszej pracy)
Klasa odporności na korozję KBK	2
Temperatura medium	-10 ... 60 °C
Medium sterujące	Sprężone powietrze wg ISO8573-1:2010 [7:-:-]
Temperatura otoczenia	-10 ... 60 °C
Ciężar elementu	510 g
Przylącze elektryczne	Wg DIN EN 175301-803 Kształt A
Sposób montażu	Na płycie przyłączeniowej
Przylącze kompensacji ciśnienia	M5
Przylącze pneumatyczne 1	G1/4
Przylącze pneumatyczne 2	Płyta przyłączeniowa
Przylącze pneumatyczne 3	G1/4
Przylącze pneumatyczne 4	Płyta przyłączeniowa
Przylącze pneumatyczne 5	G1/4
Uwaga odnośnie materiałów	Zawierają substancje PWIS Zgodne z RoHS

Cecha	Wartość
Materiał uszczelnień	HNBR NBR
Materiał obudowy	Stop aluminium Anodowanie
Materiał śruby	Stal wysokostopowa, nierdzewna