

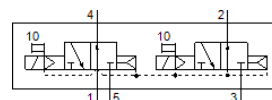
# Elektrozawór

## VSVA-B-T32U-AH-A2-1R5L

Numer części: 546765

FESTO

z centralną wtyczką, konstrukcja okrągła M12x1.



## Karta danych

Cecha	Wartość
Funkcja zaworu	2 zawory 3/2 normalnie otwarte, monostabilne
Sposób uruchomienia	Elektryczny
Szerokość zabudowy	18 mm
Normalny przepływ nominalny	400 l/min
Ciśnienie robocze MPa	0.3 ... 0.8 MPa
Ciśnienie robocze	3 ... 8 bar
Konstrukcja	Zawór tłokowy
Sposób kasowania	Sprężyna pneumatyczna
Dopuszczenie	C-Tick c UL us - Recognized (OL)
Znak CE (patrz deklaracja zgodności)	Wg dyrektywy EU-EMV
Stopień ochrony	IP65
Wielkość nominalna	5 mm
Funkcja odpowietrzenia	Możliwość dławienia
Rodzaj uszczelnienia	Miękkie
Pozycja zabudowy	Dowolna
Zgodność z normą	ISO 15407-1 VDMA 24563
Pomocnicze ręczne uruchamianie	Przez przyciśnięcie
Rodzaj sterowania	Z pilotem
Zasilanie pneum. pilotów	Wewnętrzne
Kierunek przepływu	Jednokierunkowy
Przekrycie	Positive overlap
Zabezpieczenie przed odwrotną polaryzacją	Dla wszystkich przyłączy elektrycznych
Dodatkowe funkcje	Redukcja prądu podtrzymania Safety shut-off
Wyświetlanie stanu sygnału	LED
Przepływ zaworu	600 l/min
Przepływ zaworu na indywidualnej płycie przyłączeniowej	450 l/min
Przepływ zaworu na wyspie zaworowej	400 l/min
Czas przełączania przy wyłączeniu	22 ms
Czas przełączania przy włączeniu	10 ms
Zakres napięcia roboczego DC	21.6 ... 26.4 V
Czas pracy ciągłej	100 %
Maks. dodatni impuls testowy przy sygnale logicznym 0	500 µs
Maks. ujemny impuls testowy przy sygnale logicznym 1	500 µs
Charakterystyka cewki	24 V DC: Faza niskiego prądu 1 W, faza wysokiego prądu 2,4 W
Medium robocze	Sprężone powietrze wg ISO8573-1:2010 [7:4:4]
Uwagi odnośnie medium roboczego	Możliwa praca na powietrzu olejonym (po rozpoczęciu olejenia jest ono wymagane przy dalszej pracy)
Odporność na wibracje	Transport application test at severity level 2 in accordance with FN 942017-4 and EN 60068-2-6
Odporność na wstrząsy	Test odporności na wstrząsy, poziom surowości warunków 2 zgodnie z FN942017-5 i EN60068-2-27

Cecha	Wartość
Klasa odporności na korozję CRC	2 – Średnia odporność na korozję
Zgodność z PWIS	VDMA24364-B1/B2-L
Temperatura medium	-5 ... 50 °C
Względna wilgotność powietrza	0 - 90 %
Ochrona przed bezpośrednim i pośrednim kontaktem	Bardzo niskie napięcie ochronne z bezpiecznym odłączeniem (PELV)
Temperatura otoczenia	-5 ... 50 °C
Maks. moment dokręcający, montaż zaworu	0.9 ... 1.1 Nm
Waga produktu	140 g
Przyłącze elektryczne	3-pin M12x1 Wtyczka centralna Konstrukcja okrągła
Sposób montażu	Na płycie przyłączeniowej
Uwaga dotycząca materiałów	Zgodne z RoHS