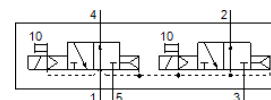
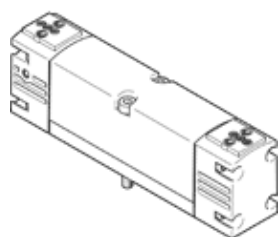


Zawór podstawowy VSVA-B-T32U-A-A1-P1

Numer części: 546733

FESTO

Szerokość zabudowy 26 mm.



Karta danych

Cecha	Wartość
Funkcja zaworu	2 zawory 3/2 normalnie otwarte, monostabilne
Sposób uruchomienia	Elektryczny
Wielkość zaworu	26 mm
Normalny przepływ nominalny	900 l/min
Ciśnienie robocze MPa	0.2 ... 1 MPa
Ciśnienie robocze	2 ... 10 bar
Konstrukcja	Zawór tłokowy
Sposób kasowania	Sprężyna pneumatyczna
Dopuszczenie	c UL us - Recognized (OL)
Stopień ochrony	IP65 NEMA 4
Wielkość nominalna	9 mm
Funkcja odpowietrzenia	Możliwość dławienia
Rodzaj uszczelnienia	Miękkie
Pozycja zabudowy	Dowolna
Zgodność z normą	ISO 15407-1 VDMA 24563
Rodzaj sterowania	Z pilotem
Zasilanie pneum. pilotów	Wewnętrzne
Kierunek przepływu	Jednokierunkowy
Przekrycie	Positive overlap
Wyświetlanie stanu sygnału	LED
Ciśnienie pilota MPa	0.3 ... 1 MPa
Ciśnienie pilota	3 ... 10 bar
Przepływ zaworu	1 250 l/min
Przepływ zaworu na indywidualnej płycie przyłączeniowej	1 000 l/min
Przepływ zaworu na wyspie zaworowej	900 l/min
Medium robocze	Sprężone powietrze wg ISO8573-1:2010 [7:4:4]
Uwagi odnośnie medium roboczego	Możliwa praca na powietrzu olejonym (po rozpoczęciu olejenia jest ono wymagane przy dalszej pracy)
Odporność na wibracje	Transport application test at severity level 2 in accordance with FN 942017-4 and EN 60068-2-6
Odporność na wstrząsy	Test odporności na wstrząsy, poziom surowości warunków 2 zgodnie z FN942017-5 i EN60068-2-27
Klasa odporności na korozję CRC	0 – Brak odporności na korozję
Zgodność z PWIS	VDMA24364-B1/B2-L
Temperatura medium	-5 ... 50 °C
Względna wilgotność powietrza	0 - 90 %
Poziom ciśnienia akustycznego	85 dB(A)
Medium dla pilotów	Sprężone powietrze wg ISO8573-1:2010 [7:4:4]
Temperatura otoczenia	-5 ... 50 °C
Maks. moment dokręcający, montaż zaworu	1.8 ... 2.2 Nm
Waga produktu	229 g
Sposób montażu	Na płycie przyłączeniowej

Cecha	Wartość
Przyłącze zasilania pilota 12	Płyta przyłączeniowa, wielkość 26 mm wg ISO 15407-1
Przyłącze zasilania pilota 14	Płyta przyłączeniowa, wielkość 26 mm wg ISO 15407-1
Przyłącze odpowietrzenia pilotów 82/84	odpowietrzenie nie jest zgodne z normą przewodowe
Przyłącze pneumatyczne 1	Płyta przyłączeniowa, wielkość 26 mm wg ISO 15407-1
Przyłącze pneumatyczne 2	Płyta przyłączeniowa, wielkość 26 mm wg ISO 15407-1
Przyłącze pneumatyczne 3	Płyta przyłączeniowa, wielkość 26 mm wg ISO 15407-1
Przyłącze pneumatyczne 4	Płyta przyłączeniowa, wielkość 26 mm wg ISO 15407-1
Przyłącze pneumatyczne 5	Płyta przyłączeniowa, wielkość 26 mm wg ISO 15407-1
Interfejs pilota	wg ISO 15218
Uwaga dotycząca materiałów	Zgodne z RoHS
Materiał uszczelnień	HNBR NBR
Materiał obudowy	Aluminium-odlew ciśnieniowy
Materiał śrub	Stal O cynkowana