

Zawór podstawowy LFR-D-7-DI-MAXI

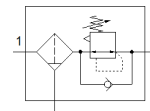
Numer części: 546514

Classic - Nie stosować w nowych projektach

Ciśnienie wyjściowe maks. 7 bar, bez manometru, wkładka filtracyjna 40µ.

Nowoczesne alternatywne typy można znaleźć, wprowadzając pierwsze cztery znaki kodu typu w polu wyszukiwania

FESTO



Karta danych

Cecha	Wartość
Wielkość	Maxi
Seria	D
Zabezpieczenie przed uruchomieniem	Pokrętło obrotowe z blokadą
Pozycja zabudowy	Pionowa +/- 5°
Wkładka filtracyjna	40 µm
Spust kondensatu	Obracanie ręczne
Konstrukcja	Filt-regulator bez manometru
Maks. ilość kondensatu	1.462 oz(l)
Ośłona pojemnika	Ośłona metalowa
Wskaźnik ciśnienia	Dla G1/4
Ciśnienie robocze	13.8 ... 240 Psi
Zakres regulacji ciśnienia	6.9 ... 105 Psi
Maks. histereza ciśnienia	6 Psi
Normalny przepływ nominalny	266 cfm
Medium robocze	Sprężone powietrze wg ISO 8573-1:2010 [:-:9:-] Gazy obojętne
Uwagi odnośnie medium roboczego	Możliwa praca na powietrzu olejonym (po rozpoczęciu olejenia jest ono wymagane przy dalszej pracy)
Klasa odporności na korozję CRC	2 – Średnia odporność na korozję
Zgodność z PWIS	VDMA24364-B1/B2-L
Temperatura przechowywania	14 ... 140 °F
Klasa czystości powietrza na wyjściu	Sprężone powietrze wg ISO8573-1:2010 [7:8:4] Gazy obojętne
Temperatura medium	14 ... 140 °F
Temperatura otoczenia	14 ... 140 °F
Waga produktu	56 oz
Sposób montażu	Zabudowa w linii
Uwaga dotycząca materiałów	Zgodne z RoHS
Materiał obudowy	Odlew ciśnieniowy cynkowy
Materiał pojemnika	PC