

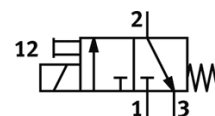
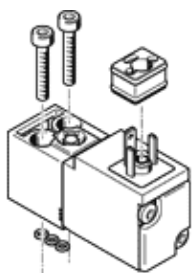
# Elektrozawór

## VSCS-B-M32-MT-WA-2AC1

Numer części: 546263

FESTO

z przyłączem przez kwadratową wtyczkę, kształt C.  
Ten typ jest odpowiedni do podciśnienia.



### Karta danych

Cecha	Wartość
Funkcja zaworu	3/2 zamknięty, monostabilny
Typ uruchomienia	Elektryczny
Szerokość zabudowy	17 mm
Normalny przepływ nominalny	18 l/min
Ciśnienie robocze	-0,9 ... 10 bar
Sposób kasowania	Sprężyna mechaniczna
Stopień ochrony	IP65
W oparciu o normę	ISO 15218
Rodzaj uszczelnienia	Miękkie
Pozycja zabudowy	Dowolna
Zgodny z normą	ISO 15218
Pomocnicze ręczne uruchamianie	Z osprzętem, z zatraskiem Przyciśnięcie
Typ sterowania pilotowego	Bezpośredni
Kierunek przepływu	Bez zwrotnego
Bez zachodzenia na siebie	Brak
Czas przełączania przy wyłączeniu	16 ms
Czas przełączania przy włączeniu	10 ms
Czas pracy ciągłej	100%
Charakterystyka cewki	110 V AC: 50 Hz, moc przełączana: 3 VA, moc podtrzymania: 2,4 VA 120 V AC: 60 Hz, moc przełączana: 3 VA, moc podtrzymania: 2,4 VA
Dopuszczalne wahania napięcia	Przy 50Hz: ±10% przy 60 Hz: -17,5 ... +10%
Medium robocze	Sprężone powietrze wg ISO8573-1:2010 [7:4:4]
Uwagi odnośnie medium roboczego	Możliwa praca na powietrzu olejonym (po rozpoczęciu olejenia jest ono wymagane przy dalszej pracy)
Klasa odporności na korozję KBK	2
Temperatura medium	-10 ... 50 °C
Temperatura otoczenia	-10 ... 50 °C
Przyłącze elektryczne	Wg DIN EN 175301-803 Kształt C
Przyłącze pneumatyczne 1	Płyta przyłączeniowa
Przyłącze pneumatyczne 2	Płyta przyłączeniowa
Przyłącze pneumatyczne 3	Płyta przyłączeniowa
Uwaga odnośnie materiałów	Zgodność z RoHS
Materiał uszczelnień	NBR