

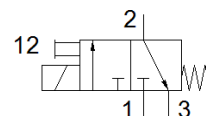
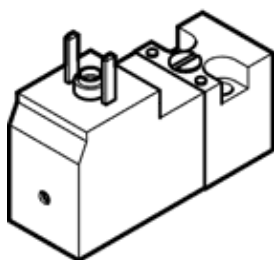
Elektrozawór

VSCS-B-M32-MH-WA-1C1

Numer części: 546256

FESTO

z przyłączem przez kwadratową wtyczkę, kształt C.



Karta danych

| Cecha | Wartość |
|---|--|
| Funkcja zaworu | 3/2 zamknięty, monostabilny |
| Sposób uruchomienia | Elektryczny |
| Szerokość zabudowy | 15 mm |
| Normalny przepływ nominalny | 18 l/min |
| Ciśnienie robocze MPa | 0 ... 1 MPa |
| Ciśnienie robocze | 0 ... 10 bar 0 ... 145 psi |
| Sposób kasowania | Sprężyna mechaniczna |
| Dopuszczenie | c UL us - Recognized (OL) |
| Stopień ochrony | IP65 |
| Rodzaj uszczelnienia | Miękkie |
| Pozycja zabudowy | Dowolna |
| Zgodność z normą | ISO 15218 |
| Pomocnicze ręczne uruchamianie | Przez przyciśnięcie |
| Rodzaj sterowania | Bezpośredni |
| Kierunek przepływu | Jednokierunkowy |
| Przekrycie | Underlap |
| Uwaga o dynamicznym wymuszaniu stanu | Częstotliwość przełączania przynajmniej raz na tydzień |
| Czas przełączania przy wyłączeniu | 6 ms |
| Czas przełączania przy włączeniu | 6 ms |
| Czas pracy ciągłej | 100 % |
| Maks. dodatni impuls testowy przy sygnale logicznym 0 | 1 800 µs |
| Maks. ujemny impuls testowy przy sygnale logicznym 1 | 800 µs |
| Charakterystyka cewki | 24 V DC; 1,8 W |
| Dopuszczalne wahania napięcia | -15 % / +10 % |
| Medium robocze | Sprężone powietrze wg ISO8573-1:2010 [7:4:4] |
| Uwagi odnośnie medium roboczego | Możliwa praca na powietrzu olejonym (po rozpoczęciu olejenia jest ono wymagane przy dalszej pracy) |
| Odporność na wibracje | Transport application test at severity level 2 in accordance with FN 942017-4 and EN 60068-2-6 |
| Odporność na wstrząsy | Test odporności na wstrząsy, poziom surowości warunków 2 zgodnie z FN942017-5 i EN60068-2-27 |
| Klasa odporności na korozję CRC | 2 – Średnia odporność na korozję |
| Zgodność z PWIS | VDMA24364-C1-L |
| Temperatura medium | -10 ... 50 °C |
| Temperatura otoczenia | -10 ... 50 °C |
| Przylącze elektryczne | Schemat podłączenia typu C wg EN175301-803 Wg DIN EN 175301-803 |
| Przylącze pneumatyczne 1 | Płyta przyłączeniowa |
| Przylącze pneumatyczne 2 | Płyta przyłączeniowa |
| Przylącze pneumatyczne 3 | Płyta przyłączeniowa |
| Uwaga dotycząca materiałów | Zgodne z RoHS |
| Materiał uszczelnień | NBR |