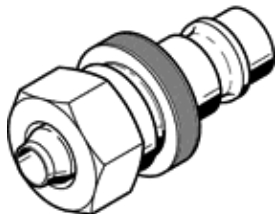


# Wtyk łącznika KS-PK-6

Numer części: 546078  
Produkt wycofywany z produkcji

FESTO

[Typ wycofywany z produkcji. Dostępny do 2023. Alternatywne produkty patrz Support Portal.](#)



## Karta danych

Cecha	Wartość
Wielkość nominalna	5.3 mm
Ciśnienie robocze	-0.95 ... 12 bar
Normalny przepływ nominalny	670 l/min
Medium robocze	Sprężone powietrze wg ISO8573-1:2010 [7:-:-]
Uwagi odnośnie medium roboczego	Możliwa praca na powietrzu olejonym (po rozpoczęciu olejenia jest ono wymagane przy dalszej pracy)
Klasa odporności na korozję CRC	1 – Niska odporność na korozję
Zgodność z PWIS	VDMA24364-B1/B2-L
Temperatura otoczenia	-10 ... 60 °C
Waga produktu	32 g
Przyłącza pneumatyczne	PK-6