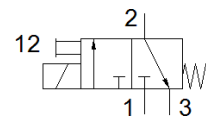
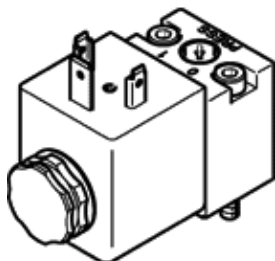


# Elektrozawór MDH-3/2-110AC-PI

Numer części: 546020  
Produkt wycofywany z produkcji

sterowany bezpośrednio, z cewka i pomocniczym ręcznym uruchamianiem, bez gniazda wtykowego

FESTO



## Karta danych

Cecha	Wartość
Funkcja zaworu	3/2 zamknięty, monostabilny
Typ uruchomienia	Elektryczny
Szerokość zabudowy	30 mm
Normalny przepływ nominalny	20 l/min
Ciśnienie robocze	0.5 ... 10 bar
Konstrukcja	Tarcza-gniazdo
Sposób kasowania	Sprężyna mechaniczna
Stopień ochrony	IP65 NEMA 4
Średnica nominalna	0.8 mm
Raster	100 mm
Funkcja odpowietrzenia	Bez możliwości dławienia
W oparciu o normę	ISO 15218
Rodzaj uszczelnienia	Miękkie
Pozycja zabudowy	Dowolna
Zgodny z normą	ISO 15218
Pomocnicze ręczne uruchamianie	Z blokadą Przez przyciśnięcie
Rodzaj sterowania	Bezpośredni
Kierunek przepływu	Jednokierunkowy
Kanały bez przekrycia	Brak
Wartość-b	0.46
Wartość-C	0.075 l/sbar
Czas przełączania przy wyłączeniu	8 ms
Czas przełączania przy włączeniu	12 ms
Czas pracy ciągłej	100%
Charakterystyka cewki	110 V AC: 50 Hz, moc przełączana 6.6 VA, moc podtrzymania 4.0 VA 110 V AC: 60 Hz, moc przełączana 5,5 VA, moc podtrzymania 3,0 VA
Dopuszczalna fluktuacja częstotliwości	+/- 10 %
Dopuszczalne wahania napięcia	-15 % / +10 %
Medium robocze	Sprężone powietrze wg ISO8573-1:2010 [7:4:4]
Uwagi odnośnie medium roboczego	Możliwa praca na powietrzu olejonym (po rozpoczęciu olejenia jest ono wymagane przy dalszej pracy)
Znak CE (patrz deklaracja zgodności)	Wg dyrektywy EU dla niskich napięć
Klasa odporności na korozję KBK	2
Temperatura medium	-20 ... 60 °C
Temperatura otoczenia	-20 ... 60 °C
Ciężar elementu	140 g
Przyłącze elektryczne	Wg DIN EN 175301-803 Kształt A
Sposób montażu	Na płycie przyłączeniowej Przy pomocy otworów przelotowych
Przyłącze pneumatyczne 1	Płyta przyłączeniowa
Przyłącze pneumatyczne 2	Płyta przyłączeniowa
Przyłącze pneumatyczne 3	Nieprzewodowe
Uwaga odnośnie materiałów	Zgodne z RoHS
Materiał uszczelnień	HNBR