

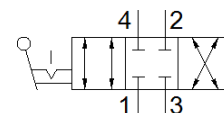
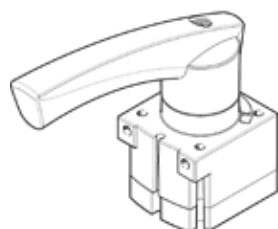
# zawór z dźwignią ręczną VHER-AH-M04C-N14-UD

Numer części: 545265

FESTO

w wykonaniu metalowym, z sygnalizacją położenia dźwigni ręcznej, funkcja 4/3, normalnie zamknięty w położeniu środkowym, przyłącza pneumatyczne od dołu.

Produkt ten jest dostępny tylko dla Festo Gesellschaft USA.



## Karta danych

| Cecha                           | Wartość  |
|---------------------------------|--|
| Funkcja zaworu                  | 4/3 zamknięty  |
| Typ uruchomienia                | Ręczny   |
| Normalny przepływ nominalny     | 1 500 l/min  |
| Ciśnienie robocze               | -0.95 ... 10 bar   |
| Konstrukcja                     | Obrotowy zawór suwakowy  |
| Średnica nominalna              | 8 mm   |
| Funkcja odpowietrzenia          | Możliwość dławienia  |
| Rodzaj uszczelnienia            | Twardy   |
| Rodzaj sterowania               | Bezpośredni  |
| Kierunek przepływu              | Rewersyjny   |
| Kanały bez przekrycia           | Tak  |
| Wyświetlanie stanu sygnału      | Przy pomocy osprzętu   |
| Medium robocze                  | Sprężone powietrze wg ISO8573-1:2010 [7:4:4]   |
| Uwagi odnośnie medium roboczego | Możliwa praca na powietrzu olejonym (po rozpoczęciu olejenia jest ono wymagane przy dalszej pracy) |
| Klasa odporności na korozję KBK | 2  |
| Temperatura otoczenia           | -20 ... 80 °C  |
| Moment uruchamiający            | 2.8 Nm   |
| Waga produktu                   | 510 g  |
| Sposób montażu                  | Do wyboru:<br>Montaż na pulpicie<br>Przy pomocy otworów przelotowych                               |
| Przyłącze pneumatyczne 1        | NPT1/4-18  |
| Przyłącze pneumatyczne 2        | NPT1/4-18  |
| Przyłącze pneumatyczne 3        | NPT1/4-18  |
| Przyłącze pneumatyczne 4        | NPT1/4-18  |
| Uwaga odnośnie materiałów       | Nie zawierają miedzi i PTFE<br>Zawierają substancje PWIS   |
| Materiał uszczelnień            | NBR  |
| Materiał obudowy                | Aluminium-odlew ciśnieniowy  |