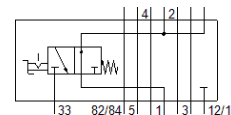
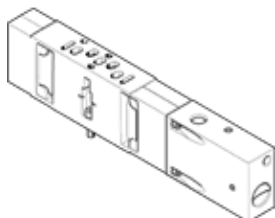


Płyta odcinająca zasilanie do zabudowy warstwowej VABF-S3-2-L1D1-C

Numer części: 543601

FESTO

do wyspy zaworowej VDMA-01/02, znormalizowany układ otworów wg 15407-1, do montażu między płytą łączeniową i zaworem, ciśnienie zasilania wyspy będzie odcięte.
Jest możliwy demontaż zaworu bez odłączania ciśnienia zasilania wyspy.



Karta danych

Cecha	Wartość
Szerokość zabudowy	18 mm
W oparciu o normę	ISO 15407-1
Pozycja zabudowy	Dowolna
Konstrukcja warstwowa części pneumatycznej	Odcięcie dla kanału 1
Ciśnienie robocze	-0.9 ... 10 bar
Normalny przepływ nominalny	400 l/min
Medium robocze	Sprężone powietrze wg ISO8573-1:2010 [7:4:4]
Uwagi odnośnie medium roboczego	Możliwa praca na powietrzu olejonym (po rozpoczęciu olejenia jest ono wymagane przy dalszej pracy)
Klasa odporności na korozję CRC	0 – Brak odporności na korozję
Zgodność z PWIS	VDMA24364-B1/B2-L
Stopień ochrony	IP65 NEMA 4
Temperatura otoczenia	-5 ... 50 °C
Waga produktu	212 g
Sposób montażu-konstrukcja warstwowa	Na płycie przyłączeniowej Na pojedynczej płycie przyłączeniowej
Uwaga dotycząca materiałów	Zgodne z RoHS
Materiał obudowy	Aluminium-odlew ciśnieniowy