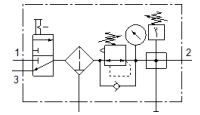
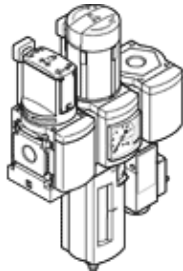


Kombinacja zespołów przygotowania powietrza MSB6N-1/2:C3J1F3-WP

Numer części: 543574

FESTO

Składa się z ręcznego zaworu załączającego, filtra-regulatora, modułu rozgałęziającego z czujnikiem ciśnienia bez wskaźnika, płyty do montażu na ścianie. Maksymalne ciśnienie wyjściowe 12 bar, wkładka filtrująca 40 µm, z manometrem, głowica regulatora z blokadą, pojemnik i osłona z tworzywa sztucznego, ręczny spust kondensatu, kierunek przepływu z lewej do prawej strony.



Karta danych

Cecha	Wartość
Wielkość	6
Seria	MS
Zabezpieczenie przed uruchomieniem	Pokrętko obrotowe z blokadą Z osprzętem, zamykany
Pozycja zabudowy	Pionowa +/- 5°
Wkładka filtracyjna	40 µm
Spust kondensatu	Obracanie ręczne
Konstrukcja	Moduł rozgałęziający Zawór załączający On/Off Filtr-regulator z manometrem
Funkcja sterowania	Stale ciśnienie wyjściowe Z kompensacją ciśnienia początkowego Z odpowietrzeniem wtórnym Z przepływem zwrotnym
Osłona pojemnika	Pojemnik z tworzywa sztucznego
Wskaźnik ciśnienia	Manometr
Ciśnienie robocze	4.5 ... 18 bar
Zakres regulacji ciśnienia	4 ... 12 bar
Normalny przepływ nominalny	4 500 l/min
Medium robocze	Sprężone powietrze wg ISO8573-1:2010 [7:4:4] Gazy obojętne
Uwagi odnośnie medium roboczego	Możliwa praca na powietrzu olejonym (po rozpoczęciu olejenia jest ono wymagane przy dalszej pracy)
Klasa odporności na korozję CRC	2 – Średnia odporność na korozję
Zgodność z PWIS	VDMA24364-B1/B2-L
Temperatura przechowywania	-10 ... 60 °C
Bezpieczeństwo żywności	Patrz dodatkowe informacje materiałowe
Klasa czystości powietrza na wyjściu	Sprężone powietrze wg ISO8573-1:2010 [7:4:4]
Temperatura medium	-10 ... 60 °C
Temperatura otoczenia	-10 ... 60 °C
Waga produktu	2 000 g
Sposób montażu	Przy pomocy osprzętu
Przyłącze pneumatyczne 1	1/2 NPT
Przyłącze pneumatyczne 2	1/2 NPT
Przyłącze pneumatyczne 3	G1/2
Uwaga dotycząca materiałów	Zgodne z RoHS
Materiał obudowy	Aluminium-odlew ciśnieniowy
Materiał pojemnika	PC