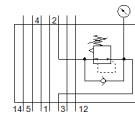
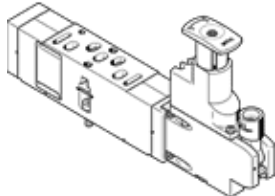


Płyta z regulatorem VABF-S3-1-R2C2-C-10

Numer części: 543535

FESTO

do wyspy zaworowej VDMA-01/02, znormalizowany układ otworów 15407-1, do 10 bar.



Karta danych

| Cecha | Wartość |
|--|--|
| Szerokość zabudowy | 26 mm |
| W oparciu o normę | ISO 15407-1 |
| Pozycja zabudowy | Dowolna |
| Konstrukcja warstwowa części pneumatycznej | Regulator ciśnienia dla 2 |
| Funkcja sterowania | Stale ciśnienie wyjściowe Z odpowietrzeniem wtórnym |
| Manometr jako opcja | Możliwy |
| Zakres regulacji ciśnienia MPa | 0.2 ... 0.85 MPa |
| Zakres regulacji ciśnienia | 2 ... 8.5 bar |
| Zakres regulacji ciśnienia psi | 29 ... 123.25 psi |
| Ciśnienie wejściowe 1 | 0.5 ... 10 bar |
| Medium robocze | Sprężone powietrze wg ISO8573-1:2010 [7:4:4] |
| Uwagi odnośnie medium roboczego | Możliwa praca na powietrzu olejonym (po rozpoczęciu olejenia jest ono wymagane przy dalszej pracy) |
| Klasa odporności na korozję CRC | 0 – Brak odporności na korozję |
| Zgodność z PWIS | VDMA24364-B1/B2-L |
| Stopień ochrony | IP65 NEMA 4 |
| Temperatura otoczenia | -5 ... 50 °C |
| Waga produktu | 305 g |
| Sposób montażu-konstrukcja warstwowa | Na płycie przyłączeniowej Na pojedynczej płycie przyłączeniowej |
| Przyłącze manometru | Z uchwytem trzymającym |
| Uwaga dotycząca materiałów | Zgodne z RoHS |
| Materiał części obsługowej | PA |
| Materiał obudowy regulatora | Aluminium-odlew ciśnieniowy |