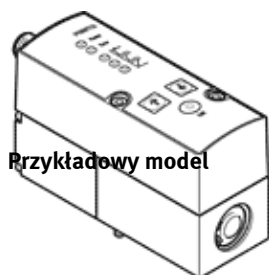


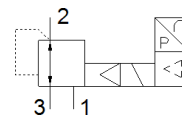
Zawór proporcjonalny ciśnienia VPPM-8

Numer części: 543433

FESTO



Przykładowy model



Karta danych

Ogólna karta danych - pojedyncze dane będą zależały od konfiguracji.

| Cecha | Wartość |
|---|---|
| Średnica nominalna dla zasilania | 8 mm |
| Sposób uruchomienia | Elektryczny |
| Rodzaj uszczelnienia | Miękkie |
| Pozycja zabudowy | Dowolna |
| Konstrukcja | Uruchamiany pilotem zawór regulacyjny membranowy |
| Zabezpieczenie przed zwarcieniem | Dla wszystkich przyłączy elektrycznych |
| Instrukcje dotyczące bezpieczeństwa | Ustawienia bezpieczeństwa VPPM: Przy przerwaniu przewodu zasilającego ciśnienie wyjściowe nie jest regulowane. |
| Zabezpieczenie przed odwrotną polaryzacją | Dla wszystkich przyłączy elektrycznych |
| Sposób kasowania | Sprężyna mechaniczna |
| Rodzaj sterowania | Z pilotem |
| Funkcja zaworu | 3-drogowy zawór proporcjonalny ciśnienia |
| Typ wyświetlacza | LCD z podświetlaniem tła LED |
| Zakres regulacji ciśnienia | 0.02 ... 10 bar |
| Ciśnienie wejściowe 1 | 0 ... 11 bar |
| Ciśnienie wejściowe 1 MPa | 0 ... 1.1 MPa |
| Normalny przepływ nominalny | 450 ... 2 750 l/min |
| Zakres napięcia roboczego DC | 21.6 ... 26.4 V |
| Maks. pobór prądu | 300 mA |
| Czas pracy ciągłej | 100 % |
| Maks. pobór mocy elektrycznej | 7 W |
| Tętnienie resztkowe | 10 % |
| Medium robocze | Sprężone powietrze wg ISO8573-1:2010 [7:4:4] Gazy obojętne |
| Uwagi odnośnie medium roboczego | Niemożliwa praca na powietrzu olejonym |
| Dopuszczenie | RCM Mark c UL us - Listed (OL) |
| Znak KC | KC-EMV |
| Znak CE (patrz deklaracja zgodności) | Wg dyrektywy EU-EMV Zgodnie z dyrektywą EU RoHS |
| Znak UKCA (patrz deklaracja zgodności) | Zgodnie z przepisami Wielkiej Brytanii dotyczącymi EMC Zgodnie z przepisami Wielkiej Brytanii dotyczącymi RoHS |
| Certyfikat | UL E322346 |
| Klasa odporności na korozję CRC | 2 – Średnia odporność na korozję |
| Zgodność z PWIS | VDMA24364-B1/B2-L |
| Temperatura medium | 10 ... 50 °C |
| Stopień ochrony | IP65 |
| Temperatura otoczenia | 0 ... 60 °C |
| Waga produktu | 560 g |
| Liniowość | 1 %FS |
| Histereza | 0.5 %FS |
| Powtarzalność | 0.5 %FS |
| Dokładność całkowita | 1,25 %FS |

| Cecha | Wartość |
|----------------------------|--|
| Współczynnik temperaturowy | 0.04 %/K |
| Powtarzalność FS | 0.5 % |
| Przyłącze elektryczne | 8-pin M12 Wtyczka Przez płytę przyłączeniową |
| Sposób montażu | Przy pomocy otworów przelotowych Przy pomocy osprzętu Do wyboru: |
| Przyłącze pneumatyczne 1 | G1/4 |
| Przyłącze pneumatyczne 2 | G1/4 |
| Przyłącze pneumatyczne 3 | G1/4 |
| Uwaga dotycząca materiałów | Zgodne z RoHS |
| Materiał obudowy | Stop aluminium Anodowanie |