

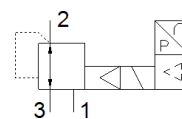
Zawór proporcjonalny ciśnienia VPPM-6-...

Numer części: 543432

FESTO



Przykładowy model



Karta danych

Ogólna karta danych - pojedyncze dane będą zależały od konfiguracji.

Cecha	Wartość
Średnica nominalna dla zasilania	6 mm
Sposób uruchomienia	Elektryczny
Rodzaj uszczelnienia	Miękkie
Pozycja zabudowy	Dowolna
Konstrukcja	Uruchamiany pilotem zawór regulacyjny membranowy
Zabezpieczenie przed zwarcie	Dla wszystkich przyłączy elektrycznych
Instrukcje dotyczące bezpieczeństwa	Ustawienia bezpieczeństwa VPPM: Przy przerwaniu przewodu zasilającego ciśnienie wyjściowe nie jest regulowane.
Zabezpieczenie przed odwrotną polaryzacją	Dla wszystkich przyłączy elektrycznych
Sposób kasowania	Sprężyna mechaniczna
Rodzaj sterowania	Z pilotem
Funkcja zaworu	3-drogowy zawór proporcjonalny ciśnienia
Typ wyświetlacza	LCD z podświetlaniem tła LED
Zakres regulacji ciśnienia	0.02 ... 10 bar
Ciśnienie wejściowe 1	0 ... 11 bar
Ciśnienie wejściowe 1 MPa	0 ... 1.1 MPa
Normalny przepływ nominalny	380 ... 1 400 l/min
Zakres napięcia roboczego DC	21.6 ... 26.4 V
Maks. pobór prądu	300 mA
Czas pracy ciągłej	100 %
Maks. pobór mocy elektrycznej	7 W
Tętnienie resztkowe	10 %
Medium robocze	Sprężone powietrze wg ISO8573-1:2010 [7:4:4] Gazy obojętne
Uwagi odnośnie medium roboczego	Niemożliwa praca na powietrzu olejonym
Dopuszczenie	RCM Mark c UL us - Listed (OL)
Znak KC	KC-EMV
Znak CE (patrz deklaracja zgodności)	Wg dyrektywy EU-EMV Zgodnie z dyrektywą EU RoHS
Znak UKCA (patrz deklaracja zgodności)	Zgodnie z przepisami Wielkiej Brytanii dotyczącymi EMC Zgodnie z przepisami Wielkiej Brytanii dotyczącymi RoHS
Certyfikat	UL E322346
Klasa odporności na korozję CRC	2 – Średnia odporność na korozję
Zgodność z PWIS	VDMA24364-B1/B2-L
Temperatura medium	10 ... 50 °C
Stopień ochrony	IP65
Temperatura otoczenia	0 ... 60 °C
Waga produktu	400 g
Liniiowość	1 %FS
Histereza	0.5 %FS
Powtarzalność	0.5 %FS
Dokładność całkowita	1,25 %FS

Cecha	Wartość
Współczynnik temperaturowy	0.04 %/K
Powtarzalność FS	0.5 %
Przyłącze elektryczne	8-pin M12 Wtyczka Przez płytę przyłączeniową
Sposób montażu	Przy pomocy otworów przelotowych Przy pomocy osprzętu Do wyboru:
Przyłącze pneumatyczne 1	G1/8
Przyłącze pneumatyczne 2	G1/8
Przyłącze pneumatyczne 3	G1/8
Uwaga dotycząca materiałów	Zgodne z RoHS
Materiał obudowy	Stop aluminium Anodowanie