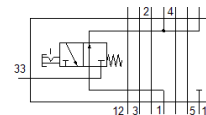
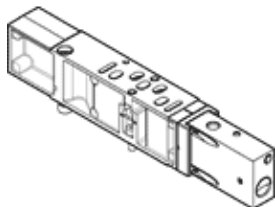


# Płyta odcinająca zasilanie do zabudowy warstwowej VABF-S4-1-L1D1-C

Numer części: 542885

FESTO

do wyspy zaworowej VTSA i VTSA-F, znormalizowany układ otworów wg. 15407-2, do montażu między płytą łączeniową i zaworem, ciśnienie zasilania wyspy będzie odcięte. Jest możliwy demontaż zaworu bez odłączania ciśnienia zasilania wyspy.



## Karta danych

Cecha	Wartość
Szerokość zabudowy	26 mm
W oparciu o normę	ISO 15407-2
Pozycja zabudowy	Dowolna
Ciśnienie robocze MPa	1 MPa
Ciśnienie robocze	10 bar
Znak CE (patrz deklaracja zgodności)	Wg dyrektywy EU dla niskich napięć
Znak UKCA (patrz deklaracja zgodności)	Zgodnie z przepisami Wielkiej Brytanii dotyczącymi urządzeń elektrycznych
Medium robocze	Sprężone powietrze wg ISO8573-1:2010 [7:4:4]
Uwagi odnośnie medium roboczego	Możliwa praca na powietrzu olejonym (po rozpoczęciu olejenia jest ono wymagane przy dalszej pracy)
Klasa odporności na korozję CRC	0 – Brak odporności na korozję
Zgodność z PWIS	VDMA24364-B1/B2-L
Stopień ochrony	IP65 NEMA 4
Medium dla pilotów	Sprężone powietrze wg ISO8573-1:2010 [7:4:4]
Temperatura otoczenia	-5 ... 50 °C
Waga produktu	273 g
Sposób montażu-konstrukcja warstwowa	Na płycie przyłączeniowej Na pojedynczej płycie przyłączeniowej
Materiał obudowy	Aluminium-odlew ciśnieniowy