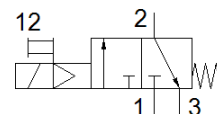


# Zawór załączający MS6N-EE-3/8-10V24-S

Numer części: 542616

FESTO

Elektryczny, z tłumikiem hałasu, kierunek przepływu z lewej do prawej strony.



## Karta danych

Cecha	Wartość
Konstrukcja	Zawór tłokowy
Sposób uruchomienia	Elektryczny
Funkcja odpowietrzenia	Bez możliwości dławienia
Pomocnicze ręczne uruchamianie	Przez przyciśnięcie
Sposób kasowania	Sprężyna mechaniczna
Rodzaj sterowania	Z pilotem
Funkcja zaworu	3/2 zamknięty, monostabilny
Ciśnienie robocze	4 ... 10 bar
Wartość-C	22 l/sbar
Wartość-b	0,5
Normalny przepływ nominalny	5 500 l/min
Czas pracy ciągłej	100 %
Charakterystyka cewki	24 V DC; 2,5 W
Dopuszczalne wahania napięcia	+/- 10 %
Medium robocze	Sprężone powietrze wg ISO8573-1:2010 [7:4:4] Gazy obojętne
Uwagi odnośnie medium roboczego	Możliwa praca na powietrzu olejonym (po rozpoczęciu olejenia jest ono wymagane przy dalszej pracy)
Klasa odporności na korozję CRC	2 – Średnia odporność na korozję
Uwaga dotycząca materiałów	Zgodne z RoHS
Zgodność z PWIS	VDMA24364-B2-L
Temperatura medium	-10 ... 60 °C
Stopień ochrony	IP65
Temperatura otoczenia	-10 ... 50 °C
Dopuszczenie	c UL us - Recognized (OL)
Bezpieczeństwo żywności	Patrz dodatkowe informacje materiałowe
Sposób montażu	Zabudowa w linii Przy pomocy osprzętu Do wyboru:
Pozycja zabudowy	Dowolna
Kierunek przepływu	Jednokierunkowy
Waga produktu	816 g
Przyłącze pneumatyczne 1	3/8 NPT
Przyłącze pneumatyczne 2	3/8 NPT
Przyłącze pneumatyczne 3	G1/2
Zasilanie pneum. pilotów	Wewnętrzne
Przyłącze elektryczne	Schemat podłączenia typu C wg EN175301-803 Wtyczka Wg DIN EN 175301-803 Czworokątna konstrukcja
Materiał uszczelnień	NBR
Materiał obudowy	Aluminium-odlew ciśnieniowy