

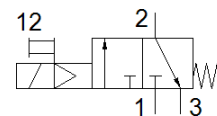
Zawór załączający MS6-EE-1/2-10V24-S

Numer części: 542602

★ Podstawowy program produkcyjny

Elektryczny, z tłumikiem hałasu, kierunek przepływu z lewej do prawej strony.

FESTO



Karta danych

Cecha	Wartość
Konstrukcja	Zawór tłokowy
Sposób uruchomienia	Elektryczny
Funkcja odpowietrzenia	Bez możliwości dławienia
Pomocnicze ręczne uruchamianie	Przez przyciśnięcie
Sposób kasowania	Sprężyna mechaniczna
Rodzaj sterowania	Z pilotem
Funkcja zaworu	3/2 zamknięty, monostabilny
Ciśnienie robocze	4 ... 10 bar
Wartość-C	29 l/sbar
Wartość-b	0.4
Normalny przepływ nominalny	7 000 l/min
Czas pracy ciągłej	100 %
Charakterystyka cewki	24 V DC; 2,5 W
Dopuszczalne wahania napięcia	+/- 10 %
Medium robocze	Sprężone powietrze wg ISO8573-1:2010 [7:4:4] Gazy obojętne
Uwagi odnośnie medium roboczego	Możliwa praca na powietrzu olejonym (po rozpoczęciu olejenia jest ono wymagane przy dalszej pracy)
Klasa odporności na korozję CRC	2 – Średnia odporność na korozję
Uwaga dotycząca materiałów	Zgodne z RoHS
Zgodność z PWIS	VDMA24364-B1/B2-L
Temperatura medium	-10 ... 60 °C
Stopień ochrony	IP65
Temperatura otoczenia	-10 ... 50 °C
Dopuszczenie	c UL us - Recognized (OL)
Bezpieczeństwo żywności	Patrz dodatkowe informacje materiałowe
Sposób montażu	Zabudowa w linii Przy pomocy osprzętu Do wyboru:
Pozycja zabudowy	Dowolna
Kierunek przepływu	Jednokierunkowy
Waga produktu	816 g
Przyłącze pneumatyczne 1	G1/2
Przyłącze pneumatyczne 2	G1/2
Przyłącze pneumatyczne 3	G1/2
Zasilanie pneum. pilotów	Wewnętrzne
Przyłącze elektryczne	Schemat podłączenia typu C wg EN175301-803 Wtyczka Wg DIN EN 175301-803 Czworokątna konstrukcja
Materiał uszczelnień	NBR
Materiał obudowy	Aluminium-odlew ciśnieniowy