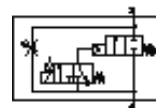


Zawór wolnego startu MS6N-DE-1/4-10V24-Z

Numer części: 542575

FESTO

do wolnego zasilania i odpowietrzania urządzeń pneumatycznych,
kierunek przepływu z prawej do lewej strony.



Karta danych

| Cecha | Wartość |
|---------------------------------|---|
| Sposób uruchomienia | Elektryczny |
| Pozycja zabudowy | Dowolna |
| Pomocnicze ręczne uruchamianie | Z blokadą Przez przyciśnięcie |
| Konstrukcja | Zawór gniazdowy |
| Sposób kasowania | Sprężyna mechaniczna |
| Rodzaj sterowania | Z pilotem |
| Zasilanie pneum. pilotów | Wewnętrzne |
| Kierunek przepływu | Jednokierunkowy |
| Funkcja zaworu | 2/2 |
| Wskaźnik stanu załączenia | Przy pomocy osprzętu |
| Ciśnienie robocze | 4 ... 10 bar |
| Wartość-b | 0.54 |
| Wartość-C | 11.22 l/sbar |
| Normalny przepływ nominalny | 2 700 l/min |
| Czas pracy ciągłej | 100 % |
| Charakterystyka cewki | 24 V DC: 1,8 W |
| Dopuszczenie | c UL - Recognized (OL) |
| Medium robocze | Sprężone powietrze wg ISO8573-1:2010 [7:4:4] Gazy obojętne |
| Uwagi odnośnie medium roboczego | Możliwa praca na powietrzu olejonym (po rozpoczęciu olejenia jest ono wymagane przy dalszej pracy) |
| Klasa odporności na korozję CRC | 2 – Średnia odporność na korozję |
| Zgodność z PWIS | VDMA24364-B2-L |
| Bezpieczeństwo żywności | Patrz dodatkowe informacje materiałowe |
| Temperatura medium | -10 ... 50 °C |
| Stopień ochrony | IP65 |
| Temperatura otoczenia | -10 ... 50 °C |
| Waga produktu | 680 g |
| Przyłącze elektryczne | Schemat połączenia typu C wg EN175301-803 Wtyczka Wg DIN EN 175301-803 Czworokątna konstrukcja |
| Wyświetlanie stanu sygnału | Przy pomocy osprzętu |
| Sposób montażu | Zabudowa w linii Przy pomocy osprzętu Do wyboru: |
| Przyłącze pneumatyczne 1 | 1/4 NPT |
| Przyłącze pneumatyczne 2 | 1/4 NPT |
| Uwaga dotycząca materiałów | Zgodne z RoHS |
| Materiał uszczelnień | NBR |
| Materiał obudowy | Aluminium-odlew ciśnieniowy |