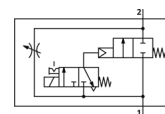
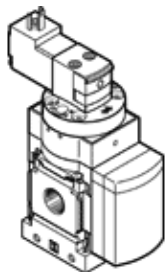


Zawór wolnego startu MS4-DE-1/8-10V24-Z

Numer części: 542561

FESTO

do wolnego zasilania i odpowietrzania urządzeń pneumatycznych,
kierunek przepływu z prawej do lewej strony.



Karta danych

Cecha	Wartość
Typ uruchomienia	Elektryczny
Pozycja zabudowy	Dowolna
Pomocnicze ręczne uruchamianie	Z blokadą Przyciśnięcie
Konstrukcja	Zawór gniazdowy
Sposób kasowania	Sprężyna mechaniczna
Typ sterowania pilotowego	Sterowany pilotem
Zasilanie pilota powietrznego	Wewnętrzny
Kierunek przepływu	Bez zwrotnego
Funkcja zaworu	2/2
Wskaźnik położenia przelotowania	Z osprzętem
Ciśnienie robocze	4 ... 10 bar
Wartość-b	0.5
Wartość-C	4.6 l/sbar
Normalny przepływ nominalny	1 000 l/min
Czas pracy ciągłej	100%
Charakterystyka cewki	24V DC
Medium robocze	Sprężone powietrze wg ISO8573-1:2010 [7:4:4] Gazy obojętne
Uwagi odnośnie medium roboczego	Możliwa praca na powietrzu olejonym (po rozpoczęciu olejenia jest ono wymagane przy dalszej pracy)
Klasa odporności na korozję KBK	2
Temperatura medium	-10 ... 50 °C
Stopień ochrony	IP65
Temperatura otoczenia	-10 ... 50 °C
Dopuszczenie, autoryzacja	c UL us - Recognized (OL)
Ciężar elementu	263 g
Przyłącze elektryczne	Wtyczka Czworokątna konstrukcja Wg DIN EN 175301-803 Kształt C
Sposób montażu	Do wyboru: Zabudowa w linii Z osprzętem
Przyłącze pneumatyczne 1	G1/8
Przyłącze pneumatyczne 2	G1/8
Uwaga odnośnie materiałów	Zgodność z RoHS
Materiał uszczelnień	NBR
Materiał obudowy	Aluminium-odlew ciśnieniowy