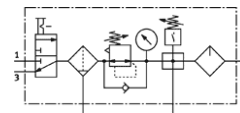
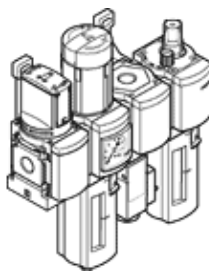


# Zespół przygotowania powietrza MSB4-1/4:C3J3F3M1-WP

Numer części: 542307

FESTO

Składa się z ręcznego zaworu załączającego, filtra-regulatora, modułu rozgałęziającego z czujnikiem ciśnienia bez wskaźnika, smarownicy, płyty do montażu na ścianie. Maksymalne ciśnienie wyjściowe 12 bar, wkładka filtrująca 5 µm, z manometrem, głowica regulatora z blokadą, pojemnik i osłona z tworzywa sztucznego, ręczny spust kondensatu, kierunek przepływu z lewej do prawej strony.



## Karta danych

Cecha	Wartość
Wielkość	4
Typoszereg	MS
Zabezpieczenie elementu wykonawczego	Pokrętło obrotowe z blokadą Z osprzętem, zamykany
Pozycja zabudowy	Pionowa +/- 5°
Wkładka filtracyjna	5 µm
Spust kondensatu	Obracanie ręczne
Konstrukcja	Moduł rozgałęziający Zawór załączający On/Off Filtr-regulator z manometrem Standardowa smarownica olejowa
Funkcja sterowania	Stale ciśnienie wyjściowe Z kompensacją ciśnienia początkowego Z odpowietrzeniem wtórnym Z przepływem zwrotnym
Osłona pojemnika	Pojemnik z tworzywa sztucznego
Wskaźnik ciśnienia	Z manometrem
Ciśnienie robocze	1.5 ... 14 bar
Zakres regulacji ciśnienia	1 ... 12 bar
Normalny przepływ nominalny	900 l/min
Medium robocze	Sprężone powietrze wg ISO8573-1:2010 [7:4:4] Gazy obojętne
Uwagi odnośnie medium roboczego	Możliwa praca na powietrzu olejonym (po rozpoczęciu olejenia jest ono wymagane przy dalszej pracy)
Klasa odporności na korozję KBK	2
Temperatura magazynowania	-10 ... 60 °C
Klasa czystości powietrza na wyjściu	Sprężone powietrze wg ISO8573-1:2010 [6:4:-]
Temperatura medium	-10 ... 60 °C
Temperatura otoczenia	-10 ... 60 °C
Ciężar elementu	1 700 g
Sposób montażu	Z osprzętem
Przyłącze pneumatyczne 1	G1/4
Przyłącze pneumatyczne 2	G1/4
Przyłącze pneumatyczne 3	G1/4
Materiał obudowy	Aluminium-odlew ciśnieniowy
Materiał pojemnika	PC