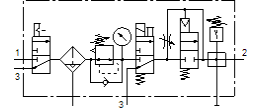
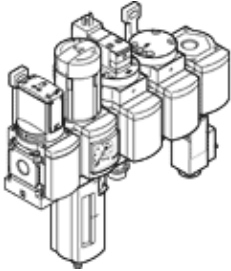


# Kombinacja zespołów przygotowania powietrza MSB6-1/2:C3J4D1A1F3-WP

Numer części: 542287

FESTO

Składa się z ręcznego zaworu załączającego, filtra-regulatora, elektrycznego zaworu załączającego, pneumatycznego zaworu wolnego startu, modułu rozgałęziającego z czujnikiem ciśnienia bez wskaźnika, płyty do montażu na ścianie. Maksymalne ciśnienie wyjściowe 12 bar, wkładka filtrująca 5 µm, z manometrem, głowica regulatora z blokadą, pojemnik i osłona z tworzywa sztucznego, automatyczny spust kondensatu, kierunek przepływu z lewej do prawej strony.



## Karta danych

| Cecha                                | Wartość                                                                                                                           |
|--------------------------------------|-----------------------------------------------------------------------------------------------------------------------------------|
| Wielkość                             | 6                                                                                                                                 |
| Seria                                | MS                                                                                                                                |
| Zabezpieczenie przed uruchomieniem   | Pokrętło obrotowe z blokadą<br>Z osprzętem, zamykany                                                                              |
| Pozycja zabudowy                     | Pionowa +/- 5°                                                                                                                    |
| Wkładka filtracyjna                  | 5 µm                                                                                                                              |
| Spust kondensatu                     | W pełni automatyczny                                                                                                              |
| Konstrukcja                          | Moduł rozgałęziający<br>Zawór wolnego startu<br>Wyłącznik ciśnieniowy<br>Zawór załączający On/Off<br>Filtr-regulator z manometrem |
| Funkcja sterowania                   | Stale ciśnienie wyjściowe<br>Z kompensacją ciśnienia początkowego<br>Z odpowietrzeniem wtórnym<br>Z przepływem zwrotnym           |
| Osłona pojemnika                     | Pojemnik z tworzywa sztucznego                                                                                                    |
| Wskaźnik ciśnienia                   | Manometr                                                                                                                          |
| Ciśnienie robocze                    | 4.5 ... 12 bar                                                                                                                    |
| Zakres regulacji ciśnienia           | 4 ... 12 bar                                                                                                                      |
| Normalny przepływ nominalny          | 3 000 l/min                                                                                                                       |
| Charakterystyka cewki                | 24 V DC; 1,5 W                                                                                                                    |
| Medium robocze                       | Sprężone powietrze wg ISO8573-1:2010 [7:4:4]<br>Gazy obojętne                                                                     |
| Uwagi odnośnie medium roboczego      | Możliwa praca na powietrzu olejonym (po rozpoczęciu olejenia jest ono wymagane przy dalszej pracy)                                |
| Klasa odporności na korozję CRC      | 2 – Średnia odporność na korozję                                                                                                  |
| Zgodność z PWIS                      | VDMA24364-B1/B2-L                                                                                                                 |
| Temperatura przechowywania           | -10 ... 60 °C                                                                                                                     |
| Bezpieczeństwo żywności              | Patrz dodatkowe informacje materiałowe                                                                                            |
| Klasa czystości powietrza na wyjściu | Sprężone powietrze wg ISO8573-1:2010 [6:4:4]                                                                                      |
| Temperatura medium                   | 5 ... 60 °C                                                                                                                       |
| Temperatura otoczenia                | 5 ... 60 °C                                                                                                                       |
| Waga produktu                        | 3 500 g                                                                                                                           |
| Sposób montażu                       | Przy pomocy osprzętu                                                                                                              |
| Przyłącze pneumatyczne 1             | G1/2                                                                                                                              |
| Przyłącze pneumatyczne 2             | G1/2                                                                                                                              |
| Przyłącze pneumatyczne 3             | G1/2                                                                                                                              |
| Uwaga dotycząca materiałów           | Zgodne z RoHS                                                                                                                     |
| Materiał obudowy                     | Aluminium-odlew ciśnieniowy                                                                                                       |
| Materiał pojemnika                   | PC                                                                                                                                |