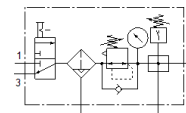
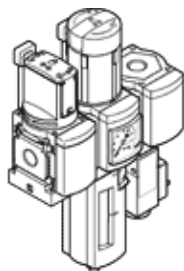


Kombinacja zespołów przygotowania powietrza MSB6-1/2:C3J2F3-WP

Numer części: 542276

FESTO

Składa się z ręcznego zaworu załączającego, filtra-regulatora, modułu rozgałęziającego z czujnikiem ciśnienia bez wskaźnika, płyty do montażu na ścianie. Maksymalne ciśnienie wyjściowe 12 bar, wkładka filtrująca 40 µm, z manometrem, głowica regulatora z blokadą, pojemnik i osłona z tworzywa sztucznego, automatyczny spust kondensatu, kierunek przepływu z lewej do prawej strony.



Karta danych

| Cecha | Wartość |
|--------------------------------------|---|
| Wielkość | 6 |
| Seria | MS |
| Zabezpieczenie przed uruchomieniem | Pokrętko obrotowe z blokadą Z osprzętem, zamykany |
| Pozycja zabudowy | Pionowa +/- 5° |
| Wkładka filtracyjna | 40 µm |
| Spust kondensatu | W pełni automatyczny |
| Konstrukcja | Moduł rozgałęziający Zawór załączający On/Off Filtr-regulator z manometrem |
| Funkcja sterowania | Stale ciśnienie wyjściowe Z kompensacją ciśnienia początkowego Z odpowietrzeniem wtórnym Z przepływem zwrotnym |
| Osłona pojemnika | Pojemnik z tworzywa sztucznego |
| Wskaźnik ciśnienia | Manometr |
| Ciśnienie robocze | 2 ... 12 bar |
| Zakres regulacji ciśnienia | 0.5 ... 12 bar |
| Normalny przepływ nominalny | 4 500 l/min |
| Medium robocze | Sprężone powietrze wg ISO8573-1:2010 [7:4:4] Gazy obojętne |
| Uwagi odnośnie medium roboczego | Możliwa praca na powietrzu olejonym (po rozpoczęciu olejenia jest ono wymagane przy dalszej pracy) |
| Klasa odporności na korozję CRC | 2 – Średnia odporność na korozję |
| Zgodność z PWIS | VDMA24364-B1/B2-L |
| Temperatura przechowywania | -10 ... 60 °C |
| Bezpieczeństwo żywności | Patrz dodatkowe informacje materiałowe |
| Klasa czystości powietrza na wyjściu | Sprężone powietrze wg ISO8573-1:2010 [7:4:4] |
| Temperatura medium | 5 ... 60 °C |
| Temperatura otoczenia | 5 ... 60 °C |
| Waga produktu | 2 000 g |
| Sposób montażu | Przy pomocy osprzętu |
| Przyłącze pneumatyczne 1 | G1/2 |
| Przyłącze pneumatyczne 2 | G1/2 |
| Przyłącze pneumatyczne 3 | G1/2 |
| Uwaga dotycząca materiałów | Zgodne z RoHS |
| Materiał obudowy | Aluminium-odlew ciśnieniowy |
| Materiał pojemnika | PC |