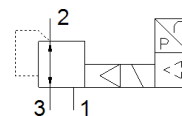


Zawór proporcjonalny ciśnienia VPPM-6F-L-1-F-0L2H-V1N

Numer części: 542245

FESTO

z elektryczną wartością zadaną i z dwustopniowym obwodem regulacyjnym dla stabilnej i precyzyjnej charakterystyki regulacji.



Karta danych

Cecha	Wartość
Średnica nominalna dla zasilania	6 mm
Średnica nominalna odpowietrzenia	4.5 mm
Sposób uruchomienia	Elektryczny
Rodzaj uszczelnienia	Miękkie
Pozycja zabudowy	Dowolna
Konstrukcja	Uruchamiany pilotem zawór regulacyjny membranowy
Zabezpieczenie przed zwarcieniem	Dla wszystkich przyłączy elektrycznych
Instrukcje dotyczące bezpieczeństwa	Ustawienia bezpieczeństwa VPPM: Przy przerwaniu przewodu zasilającego ciśnienie wyjściowe nie jest regulowane.
Zabezpieczenie przed odwrotną polaryzacją	Dla wszystkich przyłączy elektrycznych
Sposób kasowania	Sprężyna mechaniczna
Rodzaj sterowania	Z pilotem
Funkcja zaworu	3-drogowy zawór proporcjonalny ciśnienia
Typ wyświetlacza	LED
Zakres regulacji ciśnienia MPa	0.002 ... 0.2 MPa
Zakres regulacji ciśnienia	0.02 ... 2 bar
Ciśnienie wejściowe 1	0 ... 4 bar
Ciśnienie wejściowe 1 MPa	0 ... 0.4 MPa
Maks. histereza ciśnienia	0.01 bar
Normalny przepływ nominalny	380 l/min
Zakres napięcia roboczego DC	21.6 ... 26.4 V
Maks. pobór prądu	300 mA
Czas pracy ciągłej	100 %
Maks. pobór mocy elektrycznej	7 W
Tętnienie resztkowe	10 %
Wyjście dwustanowe	NPN
Zakres wyjściowego sygnału analogowego	0 - 10 V
Zakres wejściowego sygnału analogowego	0 - 10 V
Medium robocze	Sprężone powietrze wg ISO8573-1:2010 [7:4:4] Gazy obojętne
Uwagi odnośnie medium roboczego	Niemożliwa praca na powietrzu olejonym
Dopuszczenie	RCM Mark c UL us - Listed (OL)
Znak KC	KC-EMV
Znak CE (patrz deklaracja zgodności)	Wg dyrektywy EU-EMV Zgodnie z dyrektywą EU RoHS
Znak UKCA (patrz deklaracja zgodności)	Zgodnie z przepisami Wielkiej Brytanii dotyczącymi EMC Zgodnie z przepisami Wielkiej Brytanii dotyczącymi RoHS
Certyfikat	UL E322346
Klasa odporności na korozję CRC	2 – Średnia odporność na korozję
Zgodność z PWIS	VDMA24364-B1/B2-L
Temperatura medium	10 ... 50 °C
Stopień ochrony	IP65

Cecha	Wartość
Temperatura otoczenia	0 ... 60 °C
Waga produktu	400 g
Liniowość	1 %FS
Histereza	0.5 %FS
Powtarzalność	0.5 %FS
Dokładność całkowita	1,25 %FS
Współczynnik temperaturowy	0.04 %/K
Powtarzalność FS	0.5 %
Przyłącze elektryczne	8-pin M12 Wtyczka
Sposób montażu	Przy pomocy otworów przelotowych Przy pomocy osprzętu Do wyboru:
Przyłącze pneumatyczne 1	Płyta przyłączeniowa
Przyłącze pneumatyczne 2	Płyta przyłączeniowa
Przyłącze pneumatyczne 3	Płyta przyłączeniowa
Uwaga dotycząca materiałów	Zgodne z RoHS
Materiał obudowy	Stop aluminium Anodowanie