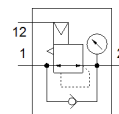
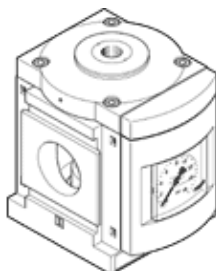


Regulator ciśnienia MS12-LR-G-PO

Numer części: 541680

FESTO

do regulacji ciśnienia w pneumatycznych układach sterowania.



Karta danych

Cecha	Wartość
Wielkość	12
Seria	MS
Pozycja zabudowy	Dowolna
Konstrukcja	Regulator membranowy
Funkcja sterowania	Stale ciśnienie wyjściowe Z kompensacją ciśnienia początkowego Z odpowietrzeniem wtórnym Z przepływem zwrotnym
Wskaźnik ciśnienia	Manometr
Ciśnienie robocze MPa	0.08 ... 2.1 MPa
Ciśnienie robocze	0.8 ... 21 bar
Zakres regulacji ciśnienia	0.5 ... 16 bar
Maks. histereza ciśnienia (MPa)	0.04 MPa
Maks. histereza ciśnienia	0.4 bar 5.8 psi
Przepływ, odpowietrzenie wtórne	≤ 600 l/min
Normalny przepływ nominalny	13 000 ... 22 000 l/min
Medium robocze	Sprężone powietrze wg ISO8573-1:2010 [7:4:4] Gazy obojętne
Klasa odporności na korozję CRC	2 – Średnia odporność na korozję
Zgodność z PWIS	VDMA24364-B1/B2-L
Temperatura przechowywania	-10 ... 60 °C
Temperatura medium	-10 ... 60 °C
Temperatura otoczenia	-10 ... 60 °C
Waga produktu	4 000 g
Sposób montażu	Zabudowa w linii Z kątownikiem mocującym Do wyboru:
Przyłącze zasilania pilota 12	G1/4
Przyłącze pneumatyczne 1	Płyta przyłączeniowa
Przyłącze pneumatyczne 2	Płyta przyłączeniowa
Materiał pokrywy	PA
Uwaga dotycząca materiałów	Zgodne z RoHS
Materiał pokrywy na dole	Stop aluminium
Materiał uszczelnień	NBR
Materiał sprężyny	Stal sprężynowa
Materiał obudowy	Aluminium-odlew ciśnieniowy
Materiał membrany	NBR
Materiał popychacza zaworu	Stop aluminium NBR Stal wysokostopowa, nierdzewna