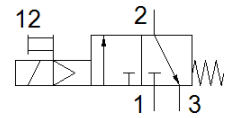
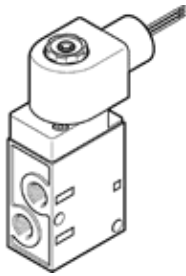


# Elektrozawór MFH-3-1/4-24-NPT-EX

Numer części: 541658

FESTO



## Karta danych

| Cecha   | Wartość  |
|---|--|
| Funkcja zaworu  | 3/2 zamknięty, monostabilny  |
| Sposób uruchomienia   | Elektryczny  |
| Szerokość zabudowy  | 73 mm  |
| Normalny przepływ nominalny                                 | 800 l/min  |
| Ciśnienie robocze MPa                                       | 0.15 ... 0.8 MPa   |
| Ciśnienie robocze   | 1.5 ... 8 bar  |
| Sposób kasowania  | Sprężyna mechaniczna   |
| Certyfikacja ochrony przeciwwybuchowej poza Unią Europejską | Class I, Div. 1 (US)<br>Class I, Div. 2 (US)<br>Class II, Div. 1 (US)<br>Class II, Div. 2 (US)<br>Class III, Div. 1 (US)<br>Class III, Div. 2 (US)<br>EPL Gb (US)<br>EPL Gc (US) |
| Certyfikat  | FM 3026030   |
| Stopień ochrony   | IP65   |
| Wielkość nominalna  | 5 mm   |
| Funkcja odpowietrzenia                                      | Możliwość dławienia  |
| Rodzaj uszczelnienia  | Miękkie  |
| Pozycja zabudowy  | Dowolna  |
| Pomocnicze ręczne uruchamianie                              | Z blokadą  |
| Rodzaj sterowania   | Z pilotem  |
| Kierunek przepływu  | Jednokierunkowy  |
| Przekrycie  | Underlap   |
| Czas przełączania przy wyłączeniu                           | 29 ms  |
| Czas przełączania przy włączeniu                            | 12 ms  |
| Charakterystyka cewki                                       | 24 V DC: 4,6 W   |
| Medium robocze  | Sprężone powietrze wg ISO8573-1:2010 [7:4:4]   |
| Uwagi odnośnie medium roboczego                             | Możliwa praca na powietrzu olejonym (po rozpoczęciu olejenia jest ono wymagane przy dalszej pracy)   |
| Klasa odporności na korozję CRC                             | 1 – Niska odporność na korozję   |
| Temperatura medium  | -5 ... 40 °C   |
| Temperatura otoczenia                                       | -5 ... 40 °C   |
| Waga produktu   | 425 g  |
| Sposób montażu  | Przy pomocy otworów przelotowych   |
| Przyłącze otworu wentylacji                                 | Wewnętrzne   |
| Przyłącze odpowietrzenia pilota 82                          | M5   |
| Przyłącze pneumatyczne 1                                    | 1/4 NPT  |
| Przyłącze pneumatyczne 2                                    | 1/4 NPT  |
| Przyłącze pneumatyczne 3                                    | 1/4 NPT  |
| Materiał uszczelnień  | NBR<br>PU  |
| Materiał obudowy  | Aluminium-odlew ciśnieniowy<br>Anodowanie  |